



Wentylator Kolumnowy Stojący

+ Timer

WK120Wt



Instrukcja obsługi
i konserwacji

Przed uruchomieniem urządzenia przeczytaj uważnie instrukcję, aby uniknąć uszkodzeń w wyniku nieprawidłowego użytkowania. Szczególny nacisk należy przepisy dotyczące bezpieczeństwa. Jeżeli urządzenie jest przekazane do użytku przez osoby trzecie, należy również przekazać tę instrukcję.

Instrukcja obsługi

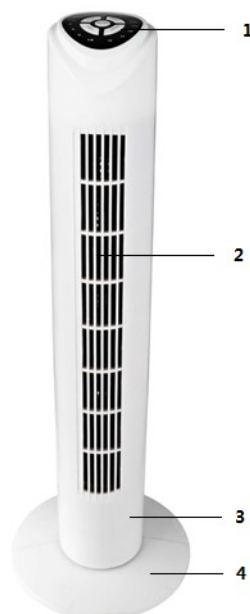
1. Urządzenie może być używane przez dzieci powyżej 8 lat, oraz osoby o ograniczonej zdolności manualnej, zmysłowej, czy psychicznej. Jeżeli zostały odpowiednio przeszkolone z zakresu użytkowania urządzenia, oraz rozumieją zagrożenia wynikające z jego nieprawidłowego użytkowania.
2. Po usunięciu opakowania sprawdź całe urządzenie w poszukiwaniu uszkodzeń. W przypadku niepewności należy zwrócić się o profesjonalną pomoc. Elementy opakowania należy trzymać z dala od dzieci gdyż występuje ryzyko zadławienia małymi elementami.
3. Urządzenie wyłącznie do użytku domowego, zgodnie z jego przeznaczeniem. Każde użytkowanie niezgodne z jego przeznaczeniem uznawane jest za niebezpieczne i producent/importer nie ponosi odpowiedzialności za szkody powstałe w wyniku jego nieprawidłowego użytkowania.
4. Nie podłączaj wentylatora do zasilania, dopóki nie jest ono całkowicie złożone.
5. Przed podłączeniem do zasilania należy sprawdzić czy źródło zasilania odpowiada parametrom podanym na urządzeniu.
6. Przed czyszczeniem lub przenoszeniem urządzenia, należy je odłączyć od zasilania.
7. Nigdy nie używaj urządzenia jeżeli jest uszkodzone lub jego części są zużyte. Powinno zostać zwrócone do serwisu w celu naprawy.
8. Urządzenie może być użytkowane wyłącznie na płaskich, stabilnych powierzchniach.
9. Nie zanurzaj urządzenia lub jego przewodu w wodzie czy innych płynach.
10. Nie kładź ciężkich przedmiotów na przewodzie zasilającym. Trzymaj go z dala od źródeł ciepła.
11. Nie spryskuj wentylatora.
12. Nie używaj wentylatora w pobliżu łatwopalnych materiałów i substancji.
13. Aby zmniejszyć ryzyko porażenia prądem, nie odkręcaj śrub od urządzenia.
14. Nie wtykaj palców lub innych przedmiotów przez siatkę zabezpieczającą.
15. Dzieci poniżej 8 roku życia nie mogą używać urządzenia.
16. Jeżeli przewód zasilający jest uszkodzony, nie można używać urządzenia. Musi ono zostać zwrócone do producenta lub serwisu w celu naprawy.
17. Dzieci należy dopilnować, aby nie bawiły się urządzeniem.
18. Odłączając urządzenie od zasilania nie należy ciągnąć za przewód, a za wtyczkę.
19. Nie pozwól, aby przewód zwisał ze stołu, bądź dotykał gorących powierzchni.
20. Upewnij się że każda część jest zamontowana poprawnie i solidnie. Źle zamontowany wentylator może stwarzać zagrożenie.
21. Wyłącznie do użytku domowego.
22. Nie należy pozostawiać urządzenia bez nadzoru gdy jest włączone.
23. Aby uniknąć przegrzania zaleca się całkowicie rozwinąć przewód zasilający gdy urządzenie pracuje.
24. Jeżeli urządzenie pracuje w dziwny sposób, należy je wyłączyć i skontaktować się z serwisem.
25. Gdy urządzenie nie jest używane należy je odłączyć od zasilania.
26. Urządzenie musi znajdować się w rozsądnej odległości od ścian, drzwi czy innych

obiektów.

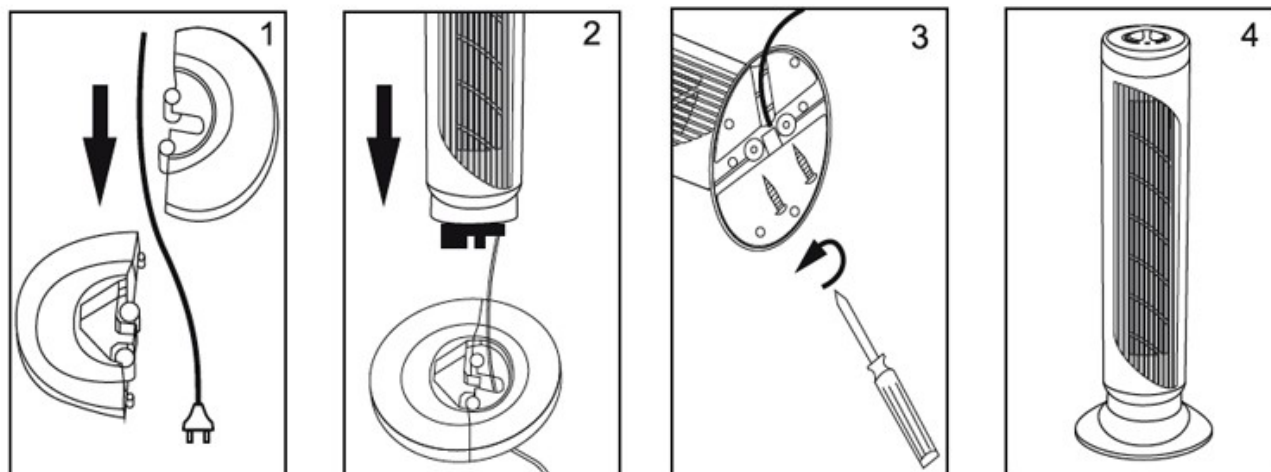
27. Nie dotykaj urządzenia mokrymi rękoma, stopami.
28. Nie wystawiaj urządzenia na działanie warunków atmosferycznych jak deszcz, wiatr, śnieg... Nie używaj urządzenia na zewnątrz.
29. Nie przemieszczaj urządzenia w trakcie gdy pracuje.
30. Nie odłączaj urządzenia od zasilania poprzez ciągnięcie za przewód.
31. Nie przesuwaj urządzenia poprzez ciągnięcie za przewód.
32. Nie umieszczaj urządzenia zbyt blisko źródła zasilania.
33. Generalnie nie zaleca używania się przedłużaczy, lub urządzeń sterujących. Jeżeli są one konieczne, używaj jedynie pojedynczych przedłużaczy spełniających wszystkie wymogi.
34. Przed przystąpieniem do czyszczenia, napraw, rozmontowania lub montażu urządzenia należy odłączyć je od źródła zasilania.
35. Nie ciągnij za przewód zasilający w celu odłączenia urządzenia od zasilania.
36. Nie umieszczaj urządzenia blisko otwartego płomienia, palników, czy innych źródeł ciepła.
37. Trzymaj wentylator z dala od zasłon lub materiałów mogących go zablokować, lub się w niego wkręcić.
38. Upewnij się że przewód nie ociera się o ostre kandy, nie przylega do gorących lub ruchomych powierzchni. A przewód zasilający nie jest zaplątany, lub zwinięty wokół urządzenia.
39. Nie używaj urządzeń sterujących jak timery, lub programatory, aby uniknąć wystąpienia ryzyka pożarowego.
40. Nie wystawiaj urządzenia na działanie wody lub słońca.
41. Gniazdo zasilające musi być łatwo dostępne w przypadku szybkiego odłączenia urządzenia od zasilania w trakcie awarii.
42. Urządzenie musi zostać postawione na płaskiej stabilnej powierzchni, nie może stać na powierzchni pochylej gdyż występuje ryzyko przewrócenia.

Spis części:

1. Panel kontrolny
2. Wylot powietrza
3. Podstawa oscylująca
4. Podstawa



Montaż



1. Przeciągnij przewód zasilający przez otwór w podstawie.
2. Złóż podstawę z dwóch elementów.
3. Przykręć podstawę do urządzenia.
4. Urządzenie jest gotowe do użytku.

Panel kontrolny



1. ON/OFF: Włącz/Wyłącz urządzeniem
2. Swing: Przełączanie trybu oscylacji
3. Speed: Wybór poziomu prędkości Low - Mid(medium) – High
4. Mode: Przełączanie trybów "Natural" i "Sleep"
5. Timer 7.5h: Odmierzanie czasu po którym wentylator automatycznie się wyłączy.

Konserwacja urządzenia

- Upewnij się że urządzenie jest odłączone od źródła zasilania, przed przystąpieniem do czyszczenia.
- Przetrzyj urządzenie czystą, wilgotną szmatką.
- Nie zanurzaj urządzenia w wodzie lub innym płynie.

Deklaracja CE

Malis sp. z o.o. sp. k. Deklaruje że urządzenie MALTEC Wentylator Kolumnowy Stożący +Timer WK120Wt spełnia wszelkie wymogi Dyrektywy 2014/30EU oraz LVD 2014/35/EU oraz spełnia następujące standardy:

EN 55014-1:2006+A1:2009+A2:2011

EN 61000-3-2:2014

EN 55014-2:2015

EN 61000-3-3:2013

EN 60335-1:2012+A11:2014

EN 62233:2008

EN 60335-2-80:2003+A1:2004+A2:2009

MALIS Sp. z o.o.

Bartosz Machoński

Importer:

MALIS Sp. z o. o. sp. k.
ul. Heleny Szafran 10
60-693 Poznań
Tel: +48 61 510 17 53
Fax: +48 61 842 02 21



Stand Fan

WK120Wt



Operation and Maintenance Manual

Read this instruction manual carefully. Keep it for future reference.

SAFETY INSTRUCTIONS

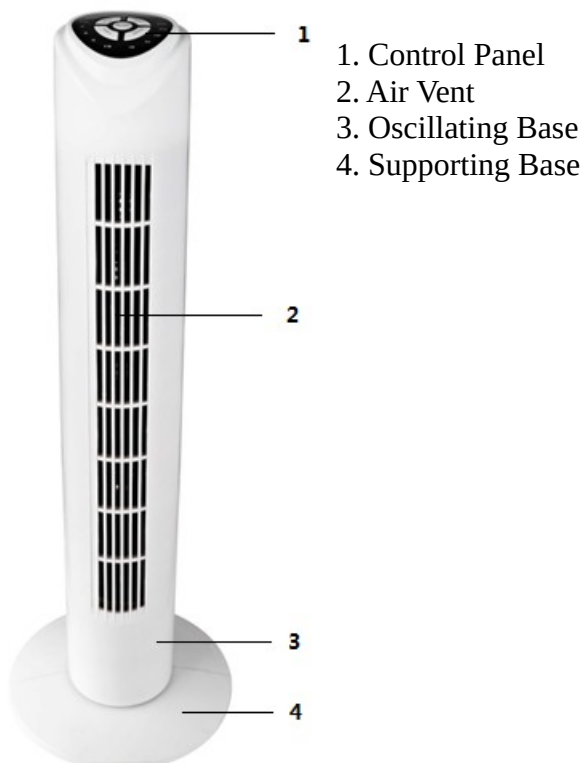
GENERAL SAFETY RULES

1. **T**he appliance can be used by children aged from 8 years and above and persons with reduced physical, sensory or mental capability or lack of experience and knowledge if they have been given supervision or instruction concerning use of the appliance in a safe way and understand the hazards involved. Children shall not play with the appliance. Cleaning and user maintenance shall not be made by children without supervision.
2. **A**fter removing the packing materials, check the integrity of the appliance; if You are unsure, do not use it and ask for professional help. The packing materials (plastic bags, polystyrene foams, nails, etc) must be kept out the reach of children because they are potential source of danger.
3. **T**his appliance is intended for home use only, and it is suitable for domestic ventilation according to the methods shown in this manual. Any other use is considered inappropriate and therefore dangerous. The manufacturer cannot be held responsible for eventual damages caused by inappropriate, improper or irresponsible use and/or for repairs made to the product by unauthorised personnel.
4. **D**on't connect the fan to the power supply until the fan is fully assembled.
5. **B**efore connecting the appliance check the electrical data shown in the rating label, correspond to the main supply electrical data.
6. **U**nplug the fan before any adjustment or cleaning procedures.
7. **N**ever operate the fan if it has damaged or worn parts. It should be returned to the manufacturer ,its Service Agent or similar qualified person for repair.
8. **A**lways use on a stable level surface.
9. **N**ever immerse the product in water or other liquids.
10. **D**on't put any heavy object on power cable. Keep the cable far from heat source. The cable could be damaged.
11. **D**o not spray anything inside the fan.
12. **D**o not use the fan near flammable materials or substances.
13. **T**o reduce the risk of electric shock ,do not remove any screw from the product.
14. **D**o not insert fingers or other objects through the guards fan.
15. **D**o not children use or operate the fan.

16. **I**f power cord is damaged, the appliance must not be used. It must be returned to the manufacturer, its Service agent or similar qualified person in order to avoid hazard.
17. **C**hildren should be supervised to ensure that they do not play with the appliance.
18. **D**o not pull the mains cable or the appliance itself when disconnecting the plug from the socket.
19. **D**o not let cord hang over edge of table, or touch hot surface.
20. **B**e sure that every part of the fan is correctly assembled following the instructions given in this manual. Uncorrect assembly can be dangerous and be source of hazards for persons, animals and object. The supplier cannot be considered responsible in case of incorrect assembly of the product.
21. **N**ever use the product for purposes different . This appliance is for Household use only.
22. **D**on't leave the product unattended when it is operating.
23. **T**o avoid overheating, it is recommended to fully unwrap the power cable when the product is operating.
24. **D**o not use the appliance after a possible irregular working. In this case, switch it off and do not break it open
25. **U**nplug the appliance when not in use, before assembly or disassembly, and before cleaning the product.
26. **P**osition the product to a reasonable distance from walls, doors, windows or any object that could cause an un-proper operation.
27. **D**o not touch the appliance with wet hands or feet or barefoot.
28. **D**o not expose the appliance to atmospheric agents such as rain, wind, snow, hail. Do not use outdoors.
29. **D**o not move the appliance when it is operating.
30. **D**on't unplug the product pulling the power cable or the product itself.
31. **D**on't pull the power cable to move the product.
32. **D**on't position the product just near the power outlet.
33. **I**n general, the use of adaptors, multiple plugs and/or extensions is not recommended; if they are necessary, use only simple or multiple adaptors and extensions in accordance with the applicable Safety Standards

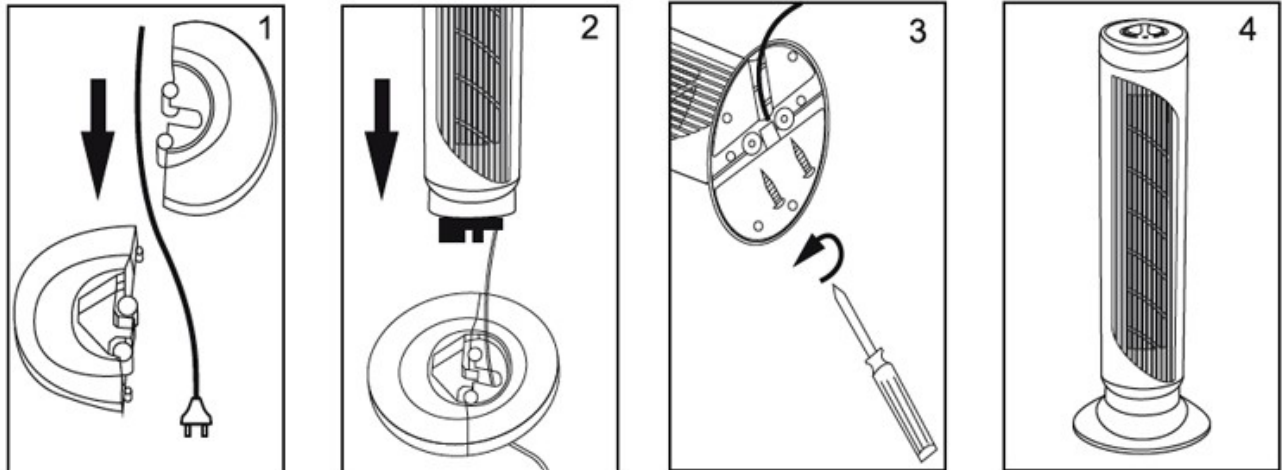
34. **A**lways unplug the appliance before you assembling, disassembling, cleaning or adjusting any part of the product .
35. **N**ever pull the power cable or the product itself to unplug the product from the socket.
36. **D**o not place the appliance near an open flame, cookers or any other heating appliance.
37. **K**eeep the fan far away from curtains, or materials that could obstruct the air intake grille
38. **M**ake sure that the power cable is not touching rough, hot or moving surfaces and not twisted or wrapped around the appliance.
39. **D**o not use the appliance with a timer or a programmer or with a system that can switch on the appliance automatically, to avoid risk of fire, since a fire risk exists if the heater is covered or positioned incorrectly.
40. **D**o not leave the device exposed to the weather (sun, rain, etc.).
41. **T**he power socket must be easy to reach so the plug can be removed quickly in case of emergency.
42. **P**osition the appliance on a horizontal, flat surface or table; do not stand on an inclined plane (the appliance could fall down).

PRODUCT DESCRIPTION



INSTALLING

1. Place the electric wire in the slot of one part of the foot.
2. Assemble the two parts of the foot
3. Screw the foot with provided screws. The device is ready for use.



USE

- Unroll the power cord completely.
- Check that the tension in force in the country where you are corresponds to that indicated on the apparatus.
- Connect the apparatus in a correct socket-outlet, (and connected to the ground if the unit is Class I), to avoid any danger.
- Disconnect the power source cable before any operation of cleaning of maintenance and accessories assembly.
- **Never modify the appliance in anyway.**

CONTROL PANEL



1. ON – OFF: To Turn On or OFF the tower fan
2. Swing: To turn on or off the automatic oscillation
3. Speed: To select the desired air flow speed – Low - Mid(medium) – High
4. Mode: To select the air flow type “Natural” or “Sleep”
5. Timer 7.5h : Press more times to choose the desired operation time interval. After that unit will automatically stop working.

Care and Use of your Fan

Ensure that the fan is not connected to the mains supply before cleaning.
Wipe the fan body clean with a clean, soft damp cloth.

Do not immerse the fan or its cord in water or any other liquid.