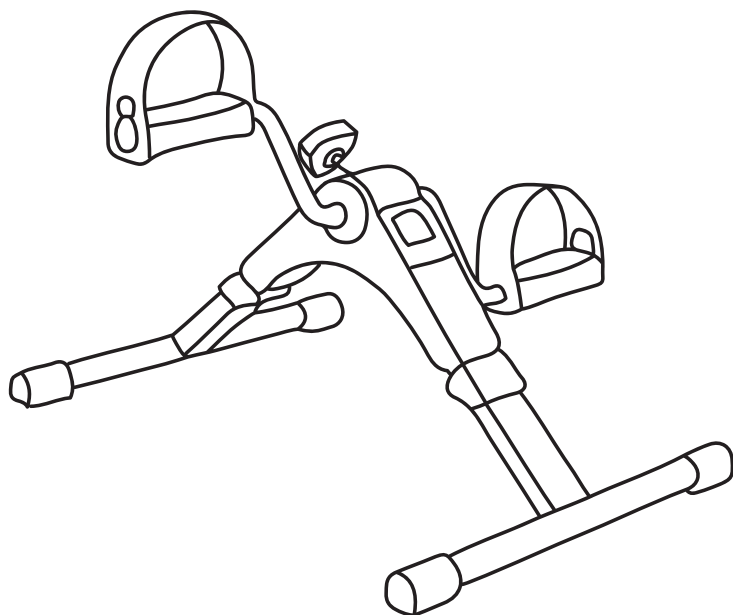


SCOPES



INSTRUKCJA OBSŁUGI
INSTRUKCJA ORYGINALNA

PL

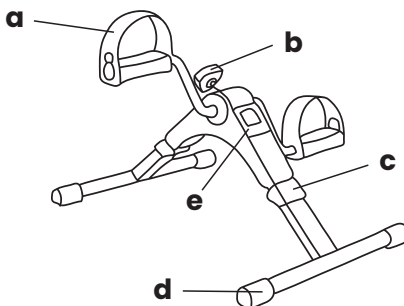
ROTOR
BODYSPIN CORE

ZACHOWAJ TĘ INSTRUKCJĘ OBSŁUGI DO WGLĄDU W PRZYSZŁOŚCI. PRZED UŻYCIEM TEGO URZĄDZENIA NALEŻY PRZECZYTAĆ NINIEJSZĄ INSTRUKCJĘ OBSŁUGI! NALEŻY PRZESTRZEGAĆ WSZYSTKICH INSTRUKCJI BEZPIECZEŃSTWA, ABY UNIKNĄĆ USZKODZEŃ SPOWODOWANYCH NIEWŁAŚCIWYM UŻYCIEM! NIEWŁAŚCIWE UŻYCIĘ MOŻE SPOWODOWAĆ OBRAŻENIA CIAŁA I USZKODZENIA ELEKTRYCZNE!

PRZEGLĄD PRODUKTU

Elementy rotora:

- a. pas bezpieczeństwa na stopy
- b. pokrętko regulacji oporu
- c. sworzeń blokujący
- d. podkładki antypoślizgowe
- e. licznik



Urządzenie przeznaczone jest wyłącznie do użytku domowego i lekkich ćwiczeń.

Nie jest to wyrób medyczny.

INSTRUKCJE BEZPIECZEŃSTWA

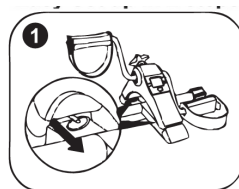
Przed użyciem urządzenia należy uważnie przeczytać wszystkie instrukcje bezpieczeństwa.

- Używać wyłącznie na stabilnej, antypoślizgowej powierzchni.
- Przed użyciem upewnić się, że nogi są całkowicie zablokowane.
- Nie stawać na urządzeniu.
- Trzymać ręce, włosy i luźne ubrania z dala od ruchomych części.
- Dzieci powinny używać urządzenia wyłącznie pod nadzorem osoby dorosłej.
- Przerwać używanie w przypadku bólu, zawrotów głowy lub dyskomfortu.
- W przypadku problemów zdrowotnych przed rozpoczęciem jakiegokolwiek programu ćwiczeń należy skonsultować się z lekarzem.

SZYBKI MONTAŻ

Krok 1: Zabezpiecz ramę.

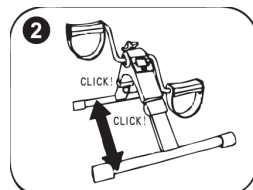
Mocno pociągnij za pierścień znajdujący się na złączu nogi rami, aby zwolnić i ustawić nogę podporową.



Krok 2: Zablokuj na miejscu

Wyciągnij każdą nogę na zewnątrz, aż usłyszysz „klik”. Powtórz po drugiej stronie.

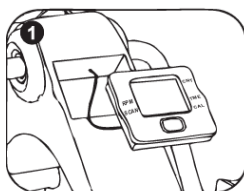
Upewnij się, że obie nogi są całkowicie zablokowane przed użyciem. Urządzenie powinno leżeć płasko i stabilnie na podłodze.



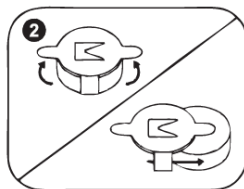
INSTALACJA MONITORA I WYMIANA BATERII

Wyświetlacz jest fabrycznie zainstalowany. Jeśli ekran się nie włącza, wykonaj poniższe czynności.

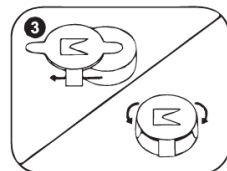
1. Delikatnie wyjmij wyświetlacz z gniazda.



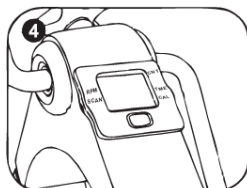
2. Otwórz komorę baterii z tyłu monitora.



3. Włóż jedną baterię LR44 1,5 V, biegunem dodatnim (+) skierowanym w dół i szczelnie zamknij komorę.



4. Włóż wyświetlacz z powrotem do gniazda, aż będzie dobrze zamocowany.

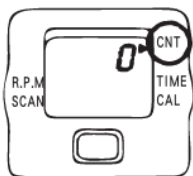


KORZYSTANIE Z MONITORA WYŚWIETLAJĄCEGO

Aby włączyć wyświetlacz, naciśnij raz czerwony przycisk lub zacznij pedałowac. Wyświetlacz wyłączy się automatycznie po 4 minutach bezczynności. Wszystkie funkcje wyświetlacza są aktywowane natychmiast po rozpoczęciu pedałowania i wstrzymywane po zatrzymaniu. Aby przełączać się między nimi, naciskaj czerwony przycisk, aż strzałka wskaże żądaną funkcję.

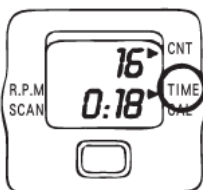
FUNKCJE WYŚWIETLANIA

1. CNT – Licznik



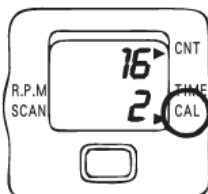
Wyświetla całkowitą liczbę obrotów wykonanych w trakcie sesji.

2. CZAS – Czas trwania



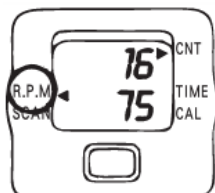
Pokazuje czas trwania treningu.

3. CAL – Kalorie



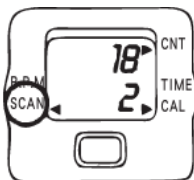
Zapewnia szacunkowe obliczenie spalonych kalorii.

4. R.P.M – obroty na minutę



Wyświetla aktualną prędkość pedałowania.

5. SCAN – Automatyczny obrót



Automatycznie przełącza się między:
TIME -> CNT -> RPM -> CAL

SPOSÓB UŻYCIA

1. Umieść urządzenie na płaskiej, stabilnej powierzchni.
2. Usiądź wygodnie na krześle, opierając stopy na pedałach.
3. Rozpocznij pedałowanie w stałym, kontrolowanym tempie.

Urządzenie nadaje się do:

- pedałowania dolną częścią ciała (ustawienie na podłodze)
- jazdy na rowerze górną częścią ciała (ustawienie na blacie stołu)

PIELĘGNACJA I KONSERWACJA

- Po użyciu przetrzyj ramę miękką, suchą ściereczką.
- Nie używaj ściernych środków czyszczących.
- Przechowuj w suchym, chłodnym miejscu.
- Wyjmij baterię, jeśli urządzenie będzie przechowywane przez dłuższy czas.

DANE TECHNICZNE

WYMIARY	32,5x40x16cm
WAGA	2,4kg
MAKSYMALNA WAGA UŻYTKOWNIKA	100kg
BATERIA	1xLR44

GWARANCJA

Sprzedawca ponosi odpowiedzialność za wady towaru przez okres 2 lat od daty dostawy.

Wszystkie zdjęcia i rysunki mają charakter poglądowy.

Utylizacja sprzętu elektrycznego



Symbol przekreślonego kontenera na odpady na kółkach umieszczony na produktach informuje, że zużyty sprzęt elektryczny i elektroniczny (dalej również „zużyty sprzęt” lub „elektrośmieci”) nie może być wyrzucany razem z odpadami komunalnymi. Wyrzucając elektrośmieci do pojemnika stwarzasz zagrożenie dla środowiska. Zużyty sprzęt może zawierać substancje (np. ołów, kadm, chrom, brom, rtęć, freon) niebezpieczne dla zdrowia i życia ludzi oraz dla środowiska. Sortując i przekazując zużyty sprzęt do przetworzenia, odzysku, recyklingu i utylizacji, chronisz środowisko przed zanieczyszczeniem i skażeniem, przyczyniasz się do zmniejszenia zużycia zasobów naturalnych i obniżenia kosztów produkcji nowego sprzętu.



DEKLARACJA ZGODNOŚCI

Malis B. Machoński Sp. K. oświadcza, że opisane w niniejszej instrukcji urządzenie spełnia wszystkie wymagania:

EMC Directive 2014/30/EU
2006/42/EC Machinery Directive

Spełnia następujące standardy:

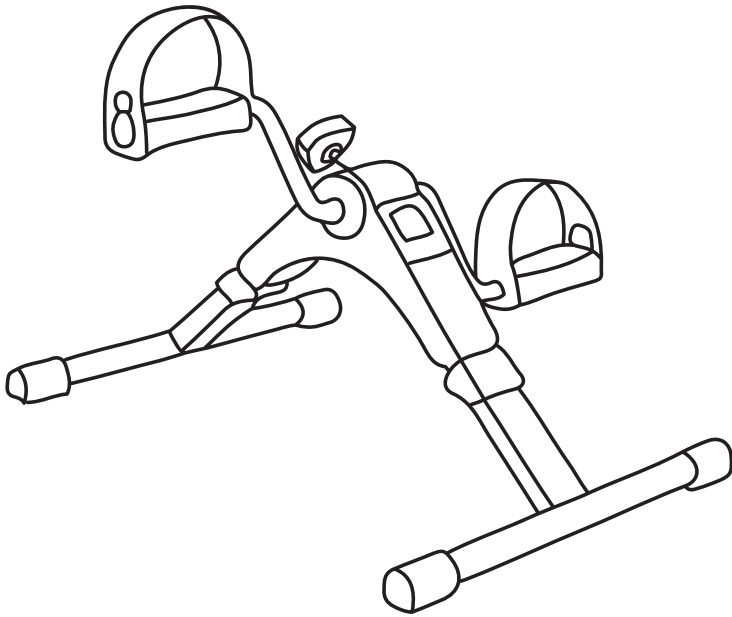
EN 55014-1:2017+A11:2020
EN 55014-2:2015

EN ISO 20957-1: 2013
EN ISO 20957-5 : 2016

Producent:
Malis B. Machoński Sp. K.
Zbożowa 2E, Wysogotowo
62-081, Przeźmierowo, Polska
www.malis.pl

Bartosz Machoński

➤ SCOOPES



INSTRUCTION MANUAL
THE ORIGINAL INSTRUCTION
TRANSLATION

EN

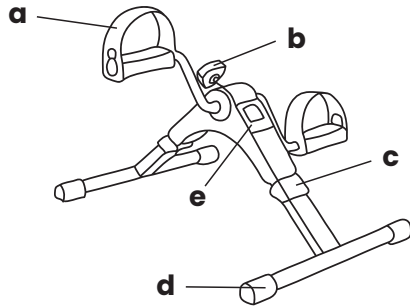
MINI UNDER-DESK EXERCISE BIKE
BODYSPIN CORE

BEFORE USING THIS DEVICE, PLEASE READ THIS USER MANUAL! FOLLOW ALL SAFETY INSTRUCTIONS TO AVOID DAMAGE CAUSED BY IMPROPER USE! KEEP THIS USER MANUAL FOR FUTURE REFERENCE. IMPROPER USE CAN CAUSE PERSONAL INJURY AND ELECTRICAL DAMAGE!

PRODUCT OVERVIEW

Rotor components:

- a. foot safety strap
- b. resistance adjustment knob
- c. locking pin
- d. anti-slip pads
- e. counter



This device is intended for household use and light exercise only.

It is not a medical device.

SAFETY INSTRUCTIONS

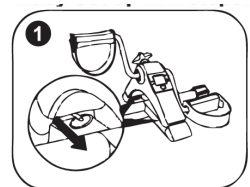
Please read all safety instructions carefully before operating this device.

- Use only on stable, non-slip surface.
- Ensure legs are fully locked before use.
- Do not stand on the unit.
- Keep hands, hair, and loose clothing away from moving parts.
- Children should use only under adult supervision.
- Discontinue use if you experience pain, dizziness, or discomfort.
- Consult a healthcare professional before beginning any exercise program if you have medical concerns.

QUICK SETUP

Step 1: Secure the Frame

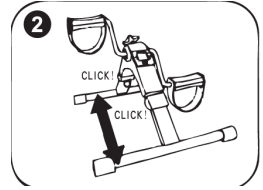
Pull firmly on the ring located at the joint of the frame leg to raise and position the support leg.



Step 2: Lock into Place

Pull each leg outward until you hear a “click”. Repeat for the opposite side.

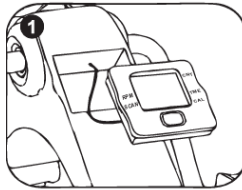
Ensure both legs are fully locked before use. The unit should sit flat and stable on the floor.



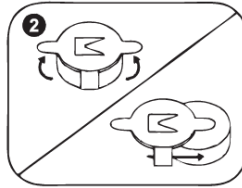
MONITOR INSTALLATION & BATTERY REPLACEMENT

The display unit is pre-installed. If the screen does not power on, follow the steps below.

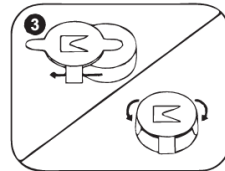
1. Gently lift the screen unit from its socket.



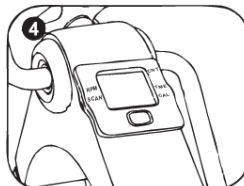
2. Open the battery compartment on the back of the monitor.



3. Insert one 1.5V LR44 battery with the positive (+) side facing down and close the compartment securely.



4. Insert the display Unit back into its socket until secure.

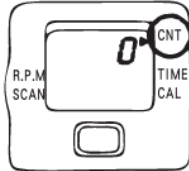


USING THE DISPLAY MONITOR

To turn on the display, press once on the red button or start pedaling. The display automatically shuts off after 4 minutes of inactivity. All of the display functions are activated as soon as you begin pedaling and pause when you stop. To toggle between them, press the red button until the arrow points to the desired function.

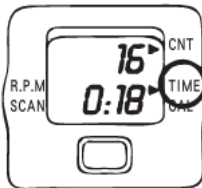
DISPLAY FUNCTIONS

1. CNT – Count



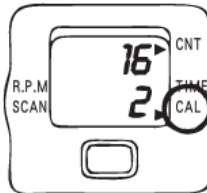
Displays the total number of rotations completed through your session.

2. TIME – Duration



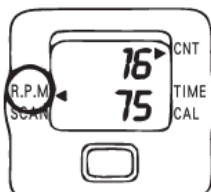
Shows the elapsed workout time.

3. CAL – Calories



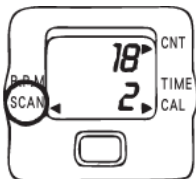
Provides an estimated calculations of calories burned.

4. R.P.M – Rotations Per Minute



Displays the current pedaling speed.

5. SCAN – Automatic rotation



Cycles automatically through:
TIME -> CNT -> RPM -> CAL

HOW TO USE

1. Place the unit on a flat, stable surface
2. Sit comfortably in chair with your feet positioned on the pedals.
3. Begin pedaling at a steady, controlled pace.

This device is suitable for:

- Lower body pedaling (placed on the floor)
- Upper body arm cycling (placed on a tabletop)

CARE& MAINTENANCE

- Wipe the frame with a soft, dry cloth after use.
- Do not use abrasive cleaners.
- Store in dry, cool locations.
- Remove the battery if storing for an extended periods.

TECHNICAL SPECIFICATIONS

DIMENSIONS	32,5x40x16cm
WEIGHT	2,4kg
MAXIMUM USER WEIGHT	100kg
BATTERY	1xLR44

WARRANTY

The seller is liable for defective goods for 2 years from the date of delivery.

All pictures and drawings are for reference only.

Disposal of electrical equipment



The symbol of the crossed-out wheeled waste container placed on the products informs that used electrical and electronic equipment (hereinafter also "waste equipment" or "electro-waste") may not be disposed of with municipal waste. By throwing e-waste into the container, you pose a threat to the environment. Used equipment may contain substances (e.g. lead, cadmium, chromium, bromine, mercury, freon) that are dangerous to human health and life and to the environment. By sorting and handing over used equipment for processing, recovery, recycling and disposal, you protect the environment against pollution and contamination, you contribute to reducing the use of natural resources and lowering the production costs of new equipment.



DECLARATION OF CONFORMITY

Malis B. Machoński Sp. K. declares that device described in this manual meets all the requirements of the:

EMC Directive 2014/30/EU
2006/42/EC Machinery Directive

Meets the following standards:

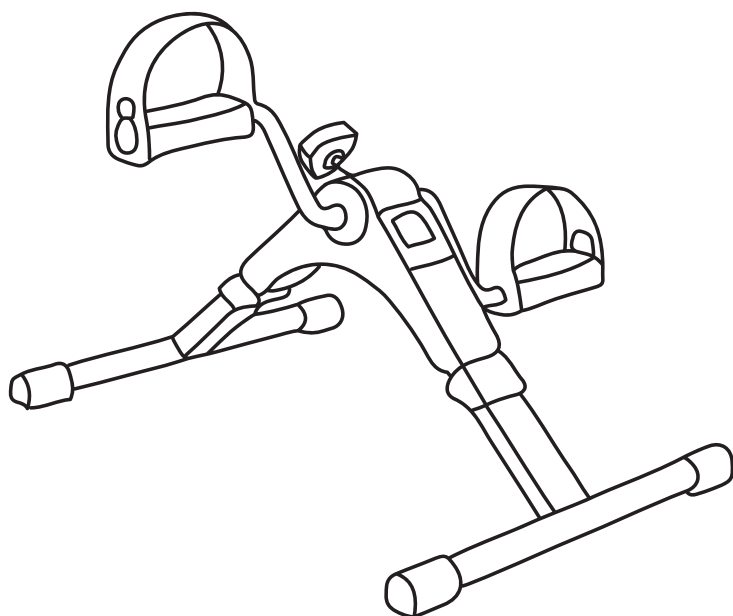
EN 55014-1:2017+A11:2020
EN 55014-2:2015

EN ISO 20957-1: 2013
EN ISO 20957-5 : 2016

Producent:
Malis B. Machoński Sp. K.
Zbożowa 2E, Wysogotowo
62-081, Przeźmierowo, Polska
www.malis.pl

Bartosz Machoński

SCOPES



BEDIENUNGSANLEITUNG DE **DIE ORIGINALÜBERSETZUNG** **DER BEDIENUNGSANLEITUNG**

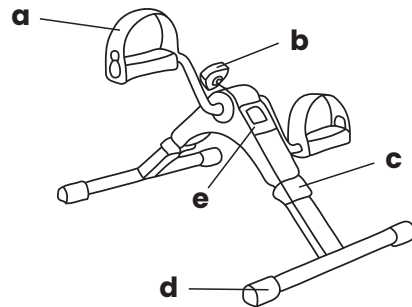
ROTOR
BODYSPIN CORE

BITTE LESEN SIE DIESE BEDIENUNGSANLEITUNG VOR DER VERWENDUNG DES GERÄTS! BEACHTEN SIE ALLE SICHERHEITSHINWEISE, UM SCHÄDEN DURCH UNSACHGEMÄSSE VERWENDUNG ZU VERMEIDEN! BEWAHREN SIE DIESE BEDIENUNGSANLEITUNG ZUM SPÄTEREN NACHSCHLAGEN AUF. UNSACHGEMÄSSE VERWENDUNG KANN ZU VERLETZUNGEN UND ELEKTRISCHEN SCHÄDEN FÜHREN!

PRODUKTÜBERSICHT

Rotorkomponenten:

- a. Fußsicherheitsriemen
- b. Widerstandsverstellknopf
- c. Verriegelungsstift
- d. Antirutschpads
- e. Zähler



Dieses Gerät ist ausschließlich für den Hausgebrauch und leichte sportliche Betätigung bestimmt.

Es handelt sich nicht um ein Medizinprodukt.

SICHERHEITSHINWEISE

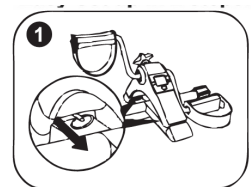
Bitte lesen Sie vor der Inbetriebnahme dieses Geräts alle Sicherheitshinweise sorgfältig durch.

- Nur auf stabilem, rutschfestem Untergrund verwenden.
- Stellen Sie vor der Benutzung sicher, dass die Beine vollständig eingerastet sind.
- Nicht auf dem Gerät stehen.
- Halten Sie Hände, Haare und lose Kleidung von beweglichen Teilen fern.
- Kinder sollten das Gerät nur unter Aufsicht von Erwachsenen benutzen. Beenden Sie die Benutzung, wenn Sie Schmerzen, Schwindel oder Unwohlsein verspüren.
- Konsultieren Sie vor Beginn eines Trainingsprogramms einen Arzt, wenn Sie gesundheitliche Bedenken haben.

SCHNELLMONTAGE

Schritt 1: Rahmen sichern

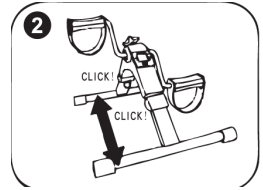
Ziehen Sie fest am Ring am Gelenk des Rahmenbeins, um das Stützbein zu lösen und zu positionieren.



Schritt 2: Einrasten

Ziehen Sie jedes Bein nach außen, bis es einrastet. Wiederholen Sie den Vorgang auf der anderen Seite.

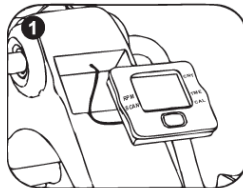
Stellen Sie vor der Benutzung sicher, dass beide Beine vollständig eingerastet sind. Das Gerät sollte flach und stabil auf dem Boden stehen.



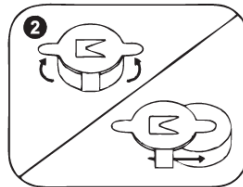
MONITORINSTALLATION & BATTERIEWECHSEL

Das Display ist vorinstalliert. Sollte sich der Bildschirm nicht einschalten lassen, befolgen Sie bitte die unten stehenden Schritte.

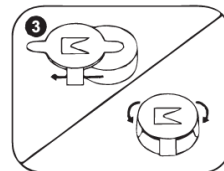
1. Heben Sie die Bildschirmeinheit vorsichtig aus ihrer Fassung.



2. Öffnen Sie das Batteriefach auf der Rückseite des Monitors.



3. Legen Sie eine 1,5V LR44-Batterie mit der positiven Seite (+) nach unten ein und verschließen Sie das Batteriefach fest.



4. Setzen Sie die Anzeigeeinheit wieder in ihre Fassung ein, bis sie sicher einrastet.

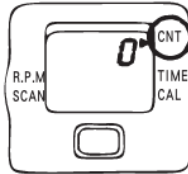


VERWENDUNG DES DISPLAYMONITERS

Um das Display einzuschalten, drücken Sie einmal die rote Taste oder beginnen Sie zu treten. Das Display schaltet sich nach 4 Minuten Inaktivität automatisch ab. Alle Displayfunktionen werden aktiviert, sobald Sie mit dem Treten beginnen, und pausieren, wenn Sie aufhören. Um zwischen den Funktionen zu wechseln, drücken Sie die rote Taste, bis der Pfeil auf die gewünschte Funktion zeigt.

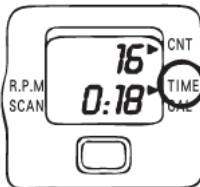
DISPLAY FUNSCCTIONS

1. CNT – Zähler



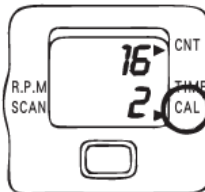
Zeigt die Gesamtzahl der während Ihrer Sitzung absolvierten Rotationen an.

2. ZEIT – Dauer



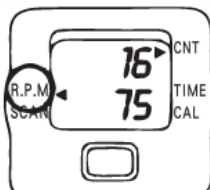
Zeigt die verstrichene Trainingszeit an.

3. CAL – Kalorien



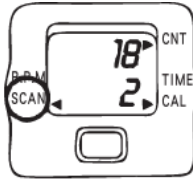
Liefert eine Schätzung des Kalorienverbrauchs.

4. U/min – Umdrehungen pro Minute



Zeigt die aktuelle Trittfrequenz an.

5. SCAN – Automatische Rotation



Automatische Zyklen:

TIME -> CNT -> RPM -> CAL

GEBRAUCHSANWEISUNG

1. Stellen Sie das Gerät auf eine ebene, stabile Fläche.
2. Setzen Sie sich bequem hin und positionieren Sie Ihre Füße auf den Pedalen.
3. Beginnen Sie, in einem gleichmäßigen, kontrollierten Tempo zu treten.

Dieses Gerät eignet sich für:

- Treten mit dem Unterkörper (auf dem Boden)
- Radfahren mit den Armen (auf einem Tisch)

PFLEGE & WARTUNG

- Wischen Sie den Rahmen nach Gebrauch mit einem weichen, trockenen Tuch ab.
- Verwenden Sie keine Scheuermittel.
- Lagern Sie das Gerät an einem trockenen, kühlen Ort.
- Entfernen Sie die Batterie, wenn Sie das Gerät längere Zeit nicht benutzen.

TECHNISCHE DATEN

ABMESSUNGEN	32,5x40x16cm
GEWICHT	2,4kg
MAXIMALES BENUTZERGEWICHT	100kg
AKKU	1xLR44

GARANTIE

Der Verkäufer haftet für Mängel an der Ware für 2 Jahre ab Lieferdatum.

Alle Abbildungen und Zeichnungen dienen nur der Veranschaulichung.

Entsorgung von Elektrogeräten



Das Symbol des durchgestrichenen Abfallbehälters auf den Produkten weist darauf hin, dass gebrauchte Elektro- und Elektronikgeräte (im Folgenden auch „Altgeräte“ oder „Elektroschrott“) nicht über den Hausmüll entsorgt werden dürfen. Wenn Sie Elektroschrott in den Container werfen, gefährden Sie die Umwelt. Altgeräte können Stoffe enthalten (z.B. Blei, Cadmium, Chrom, Brom, Quecksilber, Freon), die für die Gesundheit und das Leben von Menschen und für die Umwelt gefährlich sind. Durch die Sortierung und Abgabe von Altgeräten zur Aufbereitung, Verwertung, zum Recycling und zur Entsorgung schützen Sie die Umwelt vor Verschmutzung und Kontamination, tragen zur Verringerung des Verbrauchs natürlicher Ressourcen bei und senken die Produktionskosten für neue Geräte.



KONFORMITÄTSERKLÄRUNG

Malis B. Machoński Sp. K. erklärt, dass das in diesem Handbuch beschriebene Gerät alle Anforderungen der:

EMC Directive 2014/30/EU
2006/42/EC Machinery Directive

Erfüllt die folgenden Normen:

EN 55014-1:2017+A11:2020
EN 55014-2:2015

EN ISO 20957-1: 2013
EN ISO 20957-5 : 2016

Hersteller:
Malis B. Machoński Sp. K.
Zbożowa 2E, Wysogotowo
62-081, Przeźmierowo, Polska
www.malis.pl

Bartosz Machoński