

**MalTec Grzejnik na podczerwień
INFRA1200W 360°**

Instrukcja obsługi

WAŻNA INFORMACJA!

Przed rozpoczęciem montażu i/lub używania tego produktu należy uważnie przeczytać całą instrukcję. Postępuj dokładnie zgodnie z instrukcją i zachowaj ją do późniejszego wykorzystania.

WAŻNY!

- nie używaj grzejnika, jeśli został upuszczony;
- nie używać, jeżeli na grzejniku widoczne są oznaki uszkodzenia;
- używaj tego grzejnika na poziomej i stabilnej powierzchni lub przymocuj go do ściany, jeśli ma to zastosowanie.
- **OSTRZEŻENIE:** Nie należy używać grzejnika w małych pomieszczeniach, w których przebywają osoby niebędące w stanie samodzielnie opuścić pomieszczenia, chyba że zapewniony jest stały nadzór.
- **OSTRZEŻENIE:** Aby zmniejszyć ryzyko pożaru, tekstylia, zasłony i inne łatwopalne materiały powinny znajdować się w odległości co najmniej 1 m od wylotu powietrza.
- Dzieci w wieku poniżej 3 lat należy trzymać z dala od urządzenia, chyba że są pod stałym nadzorem.
- Dzieci w wieku od 3 lat do mniej niż 8 lat mogą włączać/wyłączać urządzenie tylko pod warunkiem, że zostało ono umieszczone lub zainstalowane w przeznaczonej dla niego normalnej pozycji roboczej i zapewniono im nadzór lub zostały poinstruowane na temat bezpiecznego użytkownika urządzenia oraz zrozumieć związane z tym zagrożenia. Dzieciom w wieku od 3 lat do mniej niż 8 lat nie wolno podłączać, regulować i czyścić urządzenia ani wykonywać czynności konserwacyjnych przez użytkownika.
- **PRZESTROGA** — Niektóre części tego produktu mogą się bardzo nagrzać i spowodować oparzenia. Szczególną uwagę należy zwrócić na miejsca, w których przebywają dzieci i osoby bezbronne.

Ważne jest, aby każdy produkt montowany za pomocą dowolnej śruby był ponownie dokręcany 2 tygodnie po montażu i raz na 3 miesiące - w celu zapewnienia stabilności przez cały okres użytkowania produktu. Umieść grzejnik na twardej, poziomej powierzchni, wolnej od przeszkód i w odległości co najmniej 1 metra od ścian lub materiałów palnych.

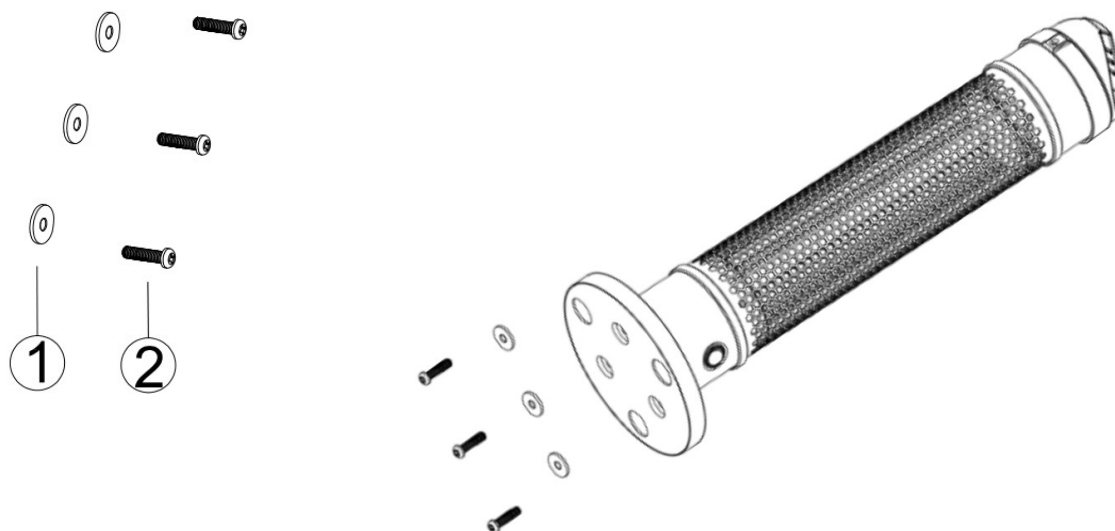
OSTRZEŻENIE!

- Nigdy nie pozostawiaj włączonego grzejnika bez nadzoru
- Nie używać na zewnątrz, jeśli pada deszcz
- Niektóre części tego produktu mogą się bardzo nagrzać i spowodować oparzenia. Szczególną uwagę należy zwrócić na miejsca, w których znajdują się dzieci i osoby bezbronne
- Aby uniknąć przegrzania, nie zakrywaj grzejnika
- W przypadku używania grzejnika w pobliżu dzieci należy zachować szczególną ostrożność.
- Zawsze odłączaj grzejnik od prądu, gdy nie jest używany.
- Nie używaj grzejnika, jeśli wtyczka lub przewód zasilający są w jakikolwiek sposób uszkodzone lub jeśli urządzenie działa nieprawidłowo.
- Nie używaj tego grzejnika w bezpośrednim sąsiedztwie wanny, pryszniczicy lub basenu.

- Odłączając grzejnik, zawsze upewnij się, że elementy sterujące znajdują się w pozycji WYŁĄCZONEJ i nigdy nie ciągnij wtyczki za przewód.
- Nie pozwól, aby ciała obce dostały się do grzejnika, ponieważ może to spowodować porażenie prądem i ryzyko pożaru.
- Aby zapobiec potencjalnemu ryzyku pożaru, należy upewnić się, że grzejnik nie jest przykryty żadnymi przedmiotami.
- Nie używać w miejscach, w których przechowywana jest benzyna, farba lub inny płyn.
- Nigdy nie używaj grzejnika do celów innych niż jego przeznaczenie.
- Grzejnika nie można umieszczać bezpośrednio pod gniazdkiem elektrycznym. Przed przechowywaniem zawsze upewnij się, że grzejnik całkowicie ostygł.
- Grzejnik nie jest przeznaczony do użytku przez osoby (w tym dzieci) o ograniczonych zdolnościach fizycznych, sensorycznych lub umysłowych, a także nieposiadające doświadczenia i wiedzy, chyba że znajdują się pod nadzorem lub zostały poinstruowane w zakresie użytkowania urządzenia przez osobę odpowiedzialną za ich bezpieczeństwo.
- Nie należy używać grzejnika z programatorem, zegarem, oddzielnym systemem zdalnego sterowania lub jakimkolwiek innym urządzeniem automatycznie włączającym grzejnik, ponieważ w przypadku zakrycia lub nieprawidłowego ustawienia grzejnika istnieje ryzyko pożaru.
- Ogrzewacz ten nie jest wyposażony w urządzenie umożliwiające kontrolę temperatury w pomieszczeniu.
Nie należy używać grzejnika w małych pomieszczeniach, w których przebywają osoby niebędące w stanie samodzielnie opuścić pomieszczenia, chyba że zapewniony jest stały nadzór.
- Grzejnik przeznaczony jest do użytku wewnątrz i na zewnątrz. Nie używaj go na zewnątrz podczas złej pogody ani nie pozostawiaj bez nadzoru.
- Podczas pracy grzejnika należy nadzorować dzieci i zwierzęta domowe, aby nie dopuścić do kontaktu z grzejnikiem.
- Zamontuj grzejnik w bezpiecznym miejscu. Upewnij się, że znajduje się co najmniej 180 cm nad ziemią.
- Jeśli kabel elektryczny jest uszkodzony, musi zostać wymieniony przez wykwalifikowanego elektryka.
- Przechowuj grzejnik w suchym i dobrze wentylowanym miejscu.

Montaż

- 3 x uszczelka
- 3 x śruba



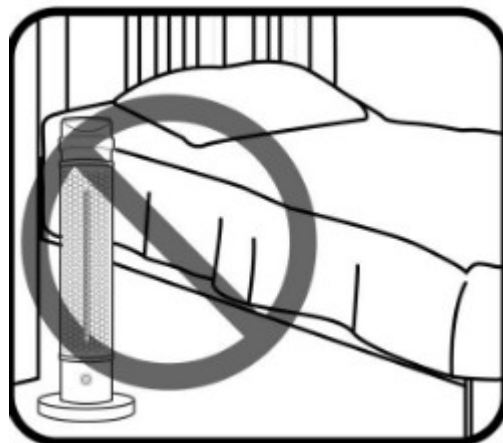
Zamontuj grzejnik z podstawą za pomocą uszczelki i śruby, Dokręć śrubę śrubokrętem.

Uwaga: Urządzenie zabezpieczające przed przewróceniem podejmij działania, aby automatycznie wyłączyć grzejnik w przypadku upadku urządzenia, ustaw grzejnik pod kątem mniejszym niż 45° i ponownie uruchom grzejnik.

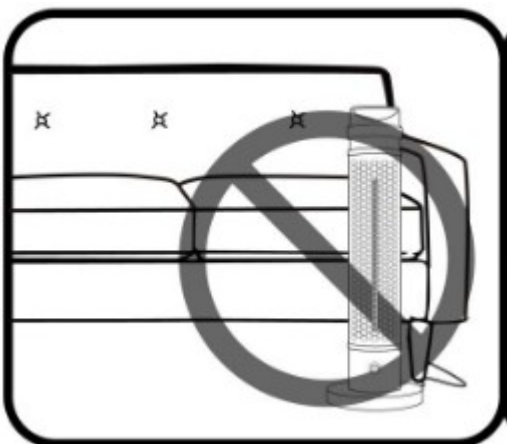
OSTRZEŻENIE – aby zmniejszyć ryzyko pożaru – 01



Uwaga: Nie zakrywaj grzejnika żadnymi przedmiotami, np. ubraniami



Uwaga: Nie umieszczaj grzejnika w pobliżu łóżka.

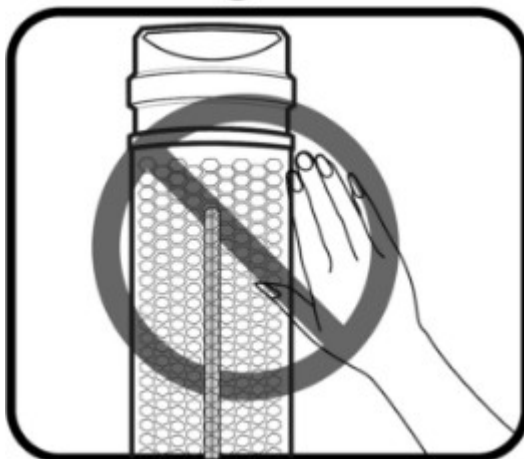


Uwaga: Trzymaj meble, dokumenty, ubrania itp. z dala od boków i tyłu.

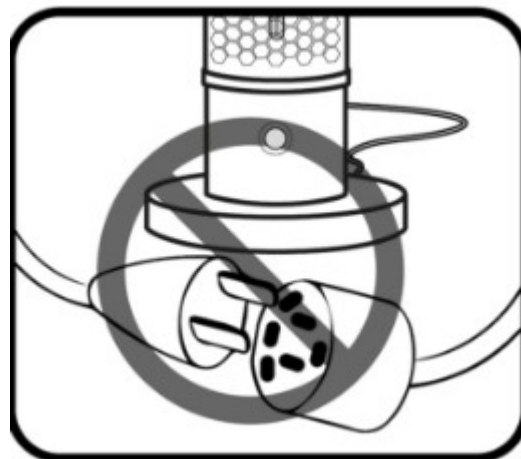


Przeostroga: Materiały palne, takie jak meble, poduszki, zasłony, należy trzymać w odległości co najmniej 3 stóp (0,9 m) od przodu grzejnika i trzymać je z dala od boków i tyłu.

OSTRZEŻENIE – aby zmniejszyć ryzyko pożaru – 02



Uwaga: Gorąca powierzchnia, NIE dotykaj.



Uwaga: NIE używaj z przedłużaczem lub wymienną końcówką zasilania (gniazdo/listwa zasilająca)

Czyszczenie i przechowywanie

Zalecamy czyszczenie grzejnika przynajmniej raz w miesiącu i zawsze przed przechowywaniem. Wyłącz grzejnik, odłącz grzejnik i poczekaj, aż ostygnie. Do czyszczenia zewnętrznej powierzchni grzejnika należy używać suchej ściereczki.

NIE UŻYWAĆ WODY, WOSKU, POLERÓW ANI ŻADNYCH ROZTWORÓW CHEMICZNYCH.

Jeśli grzejnik nie działa:

- Upewnij się, że grzejnik jest podłączony do źródła zasilania i że gniazdko elektryczne jest sprawne:
- Sprawdź, czy nie ma przeszkód.
- Jeśli znajdziesz jakąkolwiek przeszkodę, wyłącz grzejnik, odłącz grzejnik od zasilania i poczekaj, aż ostygnie, ostrożnie usuń przeszkodę, podłącz grzejnik do źródła zasilania i uruchom ponownie urządzenie zgodnie z opisem w Instrukcji obsługi.
- Jeśli wada będzie się powtarzać, zaprzestań użytkowania i skonsultuj się ze sklepem, w którym kupiłeś grzejnik.

Utylizacja sprzętu elektrycznego



Symbol przekreślonego pojemnika na śmieci na kółkach umieszczony na produktach informuje, że zużyty sprzęt elektryczny i elektroniczny (zwany dalej także „zużyтым sprzętem” lub „elektroodpadem”) nie może być wyrzucany wraz z odpadami komunalnymi. Wrzucając elektroodpady do kontenera stwarzasz zagrożenie dla środowiska. Używany sprzęt może zawierać substancje (np. ołów, kadm, chrom, brom, rtęć, freon) niebezpieczne dla zdrowia i życia ludzi oraz dla środowiska. Sortując i przekazując zużyty sprzęt do przetworzenia, odzysku, recyklingu i utylizacji, chronisz środowisko przed zanieczyszczeniami i skażeniami, przyczyniasz się do ograniczenia zużycia zasobów naturalnych oraz obniżenia kosztów produkcji nowego sprzętu.

Deklaracja CE

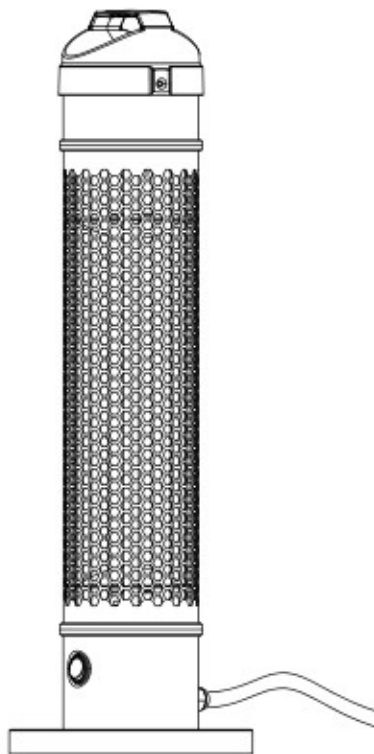
Malis B. Machoński sp. k. Oświadcza, że urządzenie Maltec MalTec INFRA1200W 360° Promiennik podczerwieni spełnia wszystkie wymagania Dyrektywy LVD 2014/35/EU, WE 2014/30/UE oraz spełnia następujące normy:

EN 60335-2-30: 2009 + A11: 2012 + A1: 2020 + A12: 2020	EN IEC 55014-1: 2021 EN IEC 55014-2: 2021
EN 60335-1:2012 + A11:2014 + A13:2017 + A1:2019 + A14:2019 + A2:2019 + A15: 2021	EN IEC 61000-3-2: 2019+A1:2021 EN 61000-3-3: 2013+ A1:2019+A2:2021
EN 62233:2008	

Importer:

Malis B. Machoński sp. k.
ul. Zbożowa 2E, Wysogotowo
62-081 Przeźmierowo
www.maltec.pl

Bartosz Machoński



**MalTec INFRRA1200W 360°
Infrared heater
Instruction Manual**

IMPORTANT INFORMATION!

Please read the entire manual carefully, before starting to assemble and/or using this product. Follow the manual thoroughly and keep it for further reference.

IMPORTANT!

- do not use this heater if it has been dropped;
- do not use if there are visible signs of damage to the heater;
- use this heater on a horizontal and stable surface, or fix it to the wall, as applicable.
- **WARNING:** Do not use this heater in small rooms when they are occupied by persons not capable of leaving the room on their own, unless constant supervision is provided.
- **WARNING:** To reduce the risk of fire, keep textiles, curtains, or any other flammable material a minimum distance of 1 m from the air outlet.
- Children of less than 3 years should be kept away unless continuously supervised.
- Children aged from 3 years and less than 8 years shall only switch on/off the appliance provided that it has been placed or installed in its intended normal operating position and they have been given supervision or instruction concerning use of the appliance in a safe way and understand the hazards involved. Children aged from 3 years and less than 8 years shall not plug in, regulate and clean the appliance or perform user maintenance.
- **CAUTION** — Some parts of this product can become very hot and cause burns. Particular attention has to be given where children and vulnerable people are present.

It is important that any product which is assembled using any kind of screw is re tightened 2 weeks after assembly, and once every 3 months - in order to assure stability through-out the lifespan of the product. Place the heater on a firm level surface free from obstructions and at least 1 meter away from any wall or combustible materials.

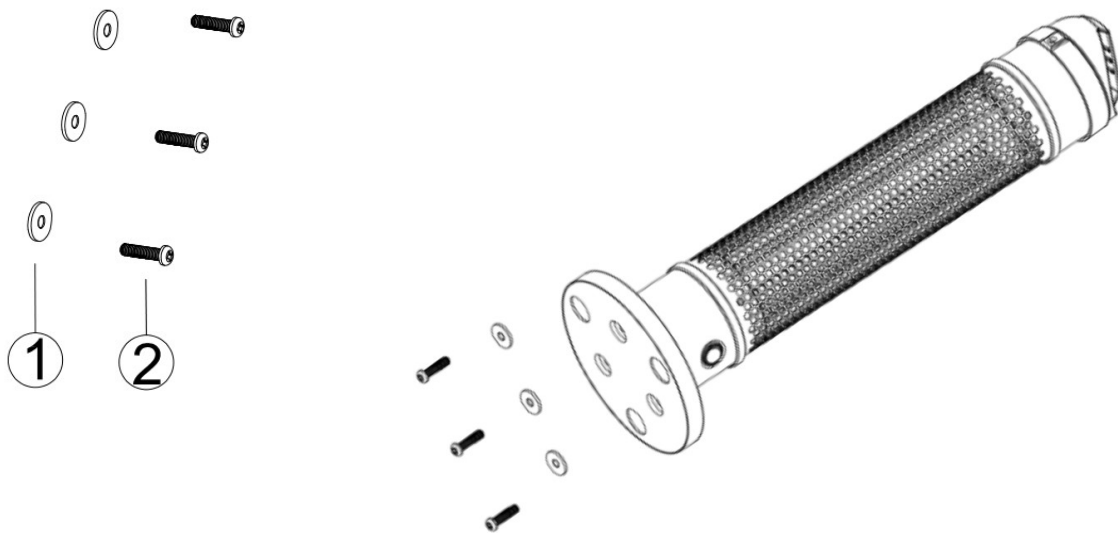
WARNING!

- Never Leave the Heater unattended when in use
- Do not use outside if it rains
- Some parts of this product can become very hot and cause burns. Particular attention has to be given where children and vulnerable people are present
- In order to avoid overheating, do not cover the heater
- Extreme caution is necessary when any heater is being used near children.
- Always unplug the heater when it is not in use.
- Do not operate the heater if the plug or the power cord is damaged in any way or the unit has malfunctioned.
- Do not use this heater in the immediate surroundings of a bath, shower or swimming pool.
- When disconnecting the heater, always make sure that the controls are in the OFF position and never pull the plug by the cord.
- Do not allow foreign objects to enter the heater as this may cause an electric shocker a fire hazard.
- To prevent the possible risk of fire, please ensure that the heater is not covered by any objects.
- Do not use in areas where there is petrol, paint or any other liquid stored.

- Never use the heater for anything other than its intended purpose.
- The heater must not be directly located below a socket outlet. Always ensure that the heater has cooled fully before storing.
- This heater is not intended for use by persons (including children) with reduced physical, sensory or mental capabilities, or lack of experience and knowledge, unless they have been given supervision or instruction concerning use of the appliance by a person responsible for their safety.
- Do not use the heater with a programmer, time, separate remote- control system or any other device that switches the heater on automatically, since a fire risk exists if the heater is covered or positioned incorrectly.
- This heater is not equipped with a device to control the room the temperature. Don't use this heater in small rooms when they are occupied by persons not capable of leaving the room on their own, unless constant supervision is provided.
- The heater is for indoor and outdoor use, do not use outside during bad weather or leave unsupervised.
- Children and pets must be supervised when heater is in operation to ensure that they do not come into contact with the heater.
- Install the heater in a safe location. Make sure it is at least 180 cm above the ground.
- If the electrical cable is damaged, it must be replaced by a qualified electrician.
- Store the heater in a dry and well ventilated place.

Assemble:

- 3 x Gasket
- 3 x Screw



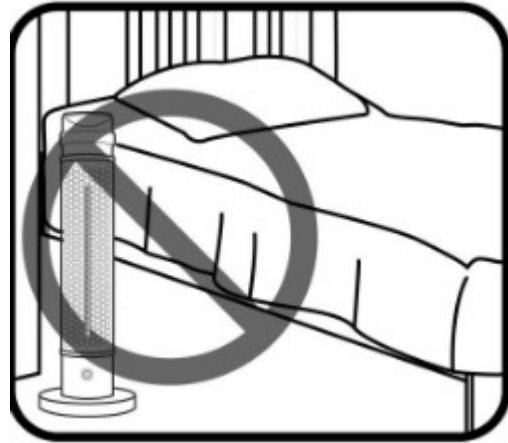
Assemble the heater with base by gasket and screw, Tighten the screw with screwdriver.

Note: Tip over protection device take action to automatically turn off the heater given the unit falling down, make heater less than 45° working angel and restart the heater.

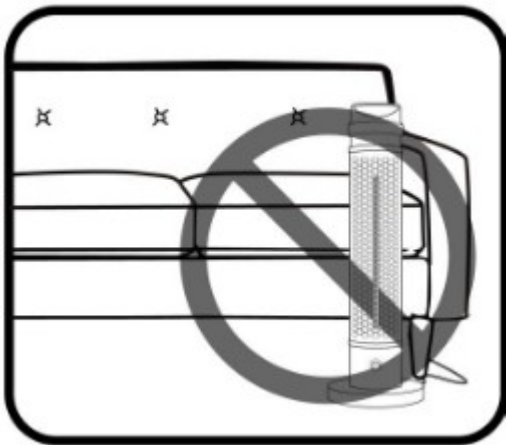
WARNING – to reduce the risk of fire – 01



Caution: Do not cover any objects such as clothes on the heater



Caution: Do not place the heater near the bed.

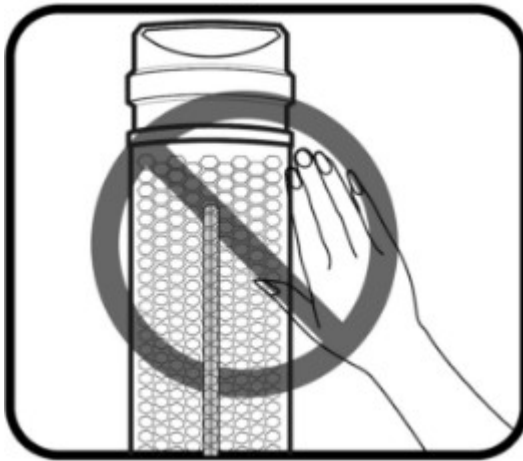


Caution: Keep furniture, papers, clothes, etc away from the sides and rear.

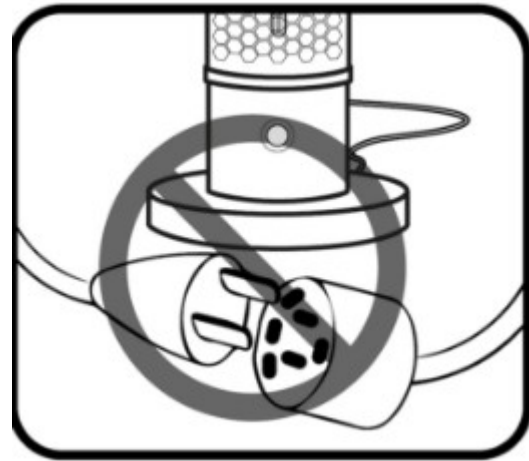


Caution: Keep combustible materials, such as furniture, pillows, curtains at least 3 feet (0.9m) from the front of the heater and keep them away from the sides and rear.

WARNING – to reduce the risk of fire – 02



Caution: Hot surface, do NOT touch.



Caution: Do NOT use with an extension cord or relocatable power tab (outlet / power strip)

Cleaning and Storage

We recommend that the heater is cleaned at least once a month and always before storage. Turn the heater OFF, unplug the heater and allow it cool down. Use a dry cloth to clean the external surface of the heater.

DO NOT USE, WATER, WAX, POLISH OR ANY CHEMICAL SOLUTION.

If your heater fails to operate:

- Be sure the heater is plugged into the power supply and that the electrical outlet is in working order:
- Check for obstructions.
- If you find any obstruction, turn the heater OFF, unplug the heater from the power supply and wait for it to cool down, carefully remove the obstruction, plug the heater into the power supply and restart the unit as described in the Operation guide.
- If the defect persists, discontinue use and consult the store where you bought the heater..

Disposal of electrical equipment



The symbol of the crossed-out wheeled waste container placed on the products informs that used electrical and electronic equipment (hereinafter also "waste equipment" or "electro-waste") may not be disposed of with municipal waste. By throwing e-waste into the container, you pose a threat to the environment. Used equipment may contain substances (e.g. lead, cadmium, chromium, bromine, mercury, freon) that are dangerous to human health and life and to the environment. By sorting and handing over used equipment for processing, recovery, recycling and disposal, you protect the environment against pollution and contamination, you contribute to reducing the use of natural resources and lowering the production costs of new equipment.

CE declaration

Malis B. Machoński sp. k. Declares that the Maltec device MalTec INFRA1200W 360° Infrared heater meets all the requirements of the LVD Directive 2014/35/EU, EC 2014/30/EU and meets the following standards:

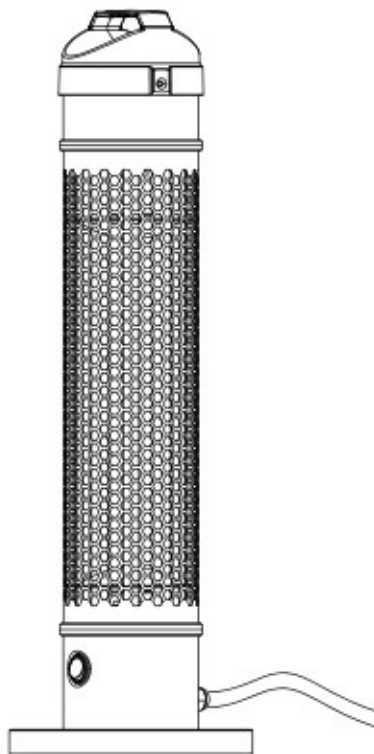
EN 60335-2-30: 2009 + A11: 2012 + A1: 2020 + A12: 2020	EN IEC 55014-1: 2021 EN IEC 55014-2: 2021
EN 60335-1:2012 + A11:2014 + A13:2017 + A1:2019 + A14:2019 + A2:2019 + A15: 2021	EN IEC 61000-3-2: 2019+A1:2021 EN 61000-3-3: 2013+ A1:2019+A2:2021
EN 62233:2008	

Importer:

Malis B. Machoński sp. k.
ul. Zbożowa 2E, Wysogotowo
62-081 Przeźmierowo
www.maltec.pl



Bartosz Machoński



**MalTec INFRRA1200W 360°
Infrarotstrahler
Bedienungsanleitung**

WICHTIGE INFORMATIONEN!

Bitte lesen Sie das gesamte Handbuch sorgfältig durch, bevor Sie mit der Montage und/oder Verwendung dieses Produkts beginnen. Befolgen Sie die Anweisungen im Handbuch sorgfältig und bewahren Sie sie zur späteren Verwendung auf.

WICHTIG!

- Verwenden Sie dieses Heizgerät nicht, wenn es heruntergefallen ist.
- nicht verwenden, wenn das Heizgerät sichtbare Anzeichen einer Beschädigung aufweist;
- Verwenden Sie diesen Heizstrahler auf einer waagerechten und stabilen Fläche oder befestigen Sie ihn, je nach Bedarf, an der Wand.
- **WARNUNG:** Verwenden Sie dieses Heizgerät nicht in kleinen Räumen, wenn sich dort Personen aufhalten, die nicht in der Lage sind, den Raum selbstständig zu verlassen, es sei denn, sie werden ständig beaufsichtigt
- **WARNUNG:** Um die Brandgefahr zu verringern, halten Sie Textilien, Vorhänge oder andere brennbare Materialien in einem Mindestabstand von 1 m zum Luftauslass.
- Kinder unter 3 Jahren sollten ferngehalten werden, es sei denn, sie werden ständig beaufsichtigt.
- Kinder im Alter von 3 bis 8 Jahren dürfen das Gerät nur ein- und ausschalten, wenn es an seinem vorgesehenen normalen Betriebsort aufgestellt bzw. installiert wurde, sie beaufsichtigt werden oder in die sichere Verwendung des Geräts eingewiesen wurden und die damit verbundenen Gefahren verstehen. Kinder im Alter von 3 Jahren bis unter 8 Jahren dürfen das Gerät nicht an den Strom anschließen, regeln, reinigen oder Wartungsarbeiten durchführen.
- **ACHTUNG** – Einige Teile dieses Produkts können sehr heiß werden und Verbrennungen verursachen. Besondere Aufmerksamkeit muss dort geboten sein, wo Kinder und schutzbedürftige Personen anwesend sind.

Es ist wichtig, dass jedes Produkt, das mit Schrauben (egal welcher Art) zusammengebaut wurde, zwei Wochen nach der Montage und alle drei Monate erneut festgezogen wird, um die Stabilität während der gesamten Lebensdauer des Produkts zu gewährleisten. Stellen Sie das Heizgerät auf eine feste, ebene Fläche ohne Hindernisse und in einem Abstand von mindestens 1 Meter zu Wänden und brennbaren Materialien.

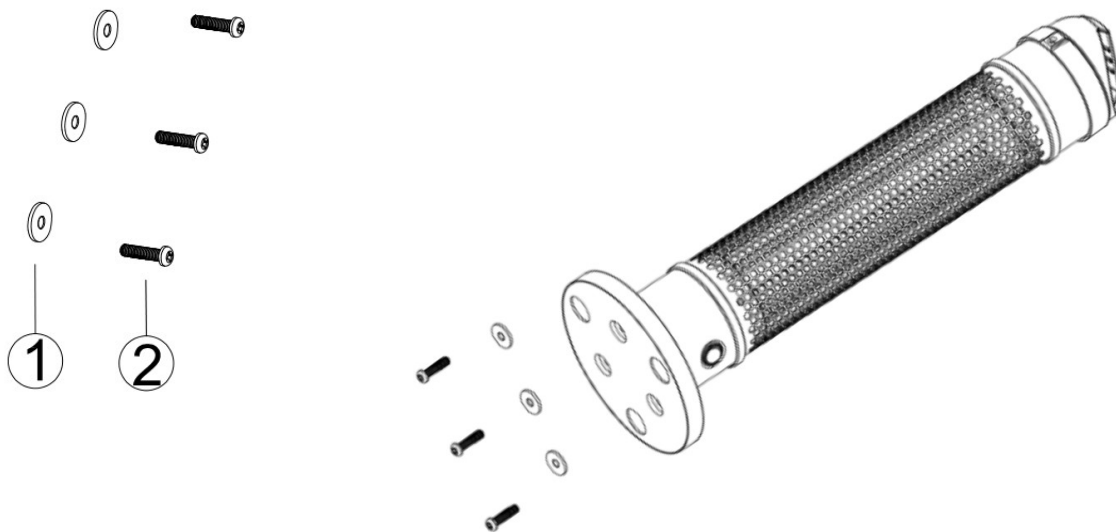
WARNUNG!

- Lassen Sie den Heizer während des Betriebs niemals unbeaufsichtigt
- Nicht im Freien verwenden, wenn es regnet
- Einige Teile dieses Produkts können sehr heiß werden und Verbrennungen verursachen. Besondere Aufmerksamkeit muss dort geboten werden, wo Kinder und schutzbedürftige Personen anwesend sind
- Um eine Überhitzung zu vermeiden, decken Sie den Heizkörper nicht ab.
- Beim Betrieb eines Heizgeräts in der Nähe von Kindern ist äußerste Vorsicht geboten.
- Ziehen Sie immer den Stecker aus der Steckdose, wenn die Heizung nicht verwendet wird.

- Betreiben Sie das Heizgerät nicht, wenn der Stecker oder das Netzkabel in irgendeiner Weise beschädigt sind oder eine Fehlfunktion des Geräts vorliegt.
- Verwenden Sie dieses Heizgerät nicht in unmittelbarer Nähe einer Badewanne, Dusche oder eines Schwimmbeckens.
- Achten Sie beim Trennen der Heizung immer darauf, dass sich die Bedienelemente in der Position „OFF“ befinden, und ziehen Sie den Stecker niemals am Kabel.
- Achten Sie darauf, dass keine Fremdkörper in das Heizgerät gelangen, da dies zu einem Stromschlag oder Brand führen kann.
- Um einer möglichen Brandgefahr vorzubeugen, achten Sie bitte darauf, dass das Heizgerät nicht durch Gegenstände abgedeckt wird.
- Nicht in Bereichen verwenden, in denen Benzin, Farbe oder andere Flüssigkeiten gelagert sind.
- Verwenden Sie das Heizgerät niemals für andere als die vorgesehenen Zwecke.
- Das Heizgerät darf nicht direkt unter einer Steckdose platziert werden. Stellen Sie immer sicher, dass die Heizung vollständig abgekühlt ist, bevor Sie sie verstauen.
- Dieses Heizgerät ist nicht für die Benutzung durch Personen (einschließlich Kinder) mit eingeschränkten physischen, sensorischen oder geistigen Fähigkeiten oder Mangel an Erfahrung und Wissen bestimmt, es sei denn, sie werden von einer für ihre Sicherheit verantwortlichen Person beaufsichtigt oder erhalten Anweisungen zur Benutzung des Geräts.
- Verwenden Sie den Heizstrahler nicht mit einem Programmiergerät, einer Zeitschaltuhr, einem separaten Fernbedienungssystem oder einem anderen Gerät, das den Heizstrahler automatisch einschaltet, da Brandgefahr besteht, wenn der Heizstrahler abgedeckt oder falsch positioniert wird.
- Dieses Heizgerät ist nicht mit einer Vorrichtung zur Regelung der Raumtemperatur ausgestattet.
Verwenden Sie dieses Heizgerät nicht in kleinen Räumen, wenn sich dort Personen aufhalten, die nicht in der Lage sind, den Raum selbständig zu verlassen, es sei denn, sie werden ständig beaufsichtigt.
- Der Heizstrahler ist für den Innen- und Außenbereich geeignet. Bei schlechtem Wetter nicht im Freien verwenden oder unbeaufsichtigt lassen.
- Kinder und Haustiere müssen während des Betriebs des Heizgeräts beaufsichtigt werden, um sicherzustellen, dass sie nicht mit dem Heizgerät in Kontakt kommen.
- Installieren Sie die Heizung an einem sicheren Ort. Achten Sie darauf, dass es sich mindestens 180 cm über dem Boden befindet.
- Bei Beschädigung der Elektroleitung muss der Austausch durch einen qualifizierten Elektriker erfolgen.
- Lagern Sie das Heizgerät an einem trockenen und gut belüfteten Ort.

Montieren:

- 3 x Dichtung
- 3 x Schraube



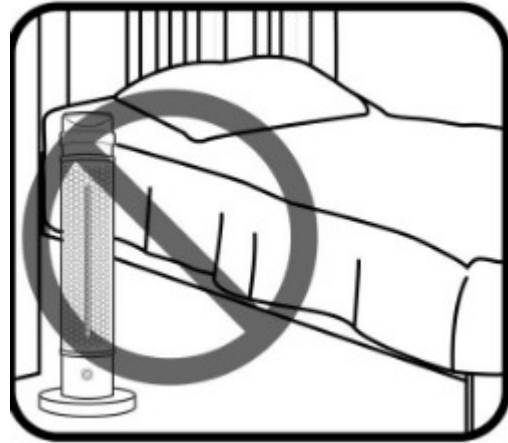
Befestigen Sie die Heizung mit der Basis mithilfe von Dichtung und Schraube. Ziehen Sie die Schraube mit einem Schraubendreher fest.

Hinweis: Die Kippschutzvorrichtung schaltet die Heizung automatisch aus, wenn das Gerät herunterfällt, stellt den Betriebswinkel der Heizung auf weniger als 45° ein und startet die Heizung neu.

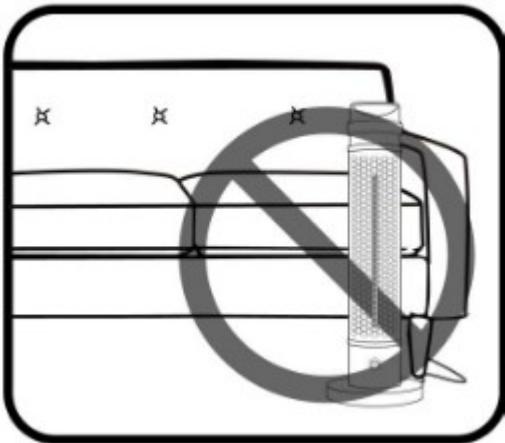
WARNUNG – zur Reduzierung der Brandgefahr – 01



Achtung: Decken Sie keine Gegenstände wie z. B. Kleidung auf der Heizung ab.



Achtung: Stellen Sie die Heizung nicht in Bettnähe auf.

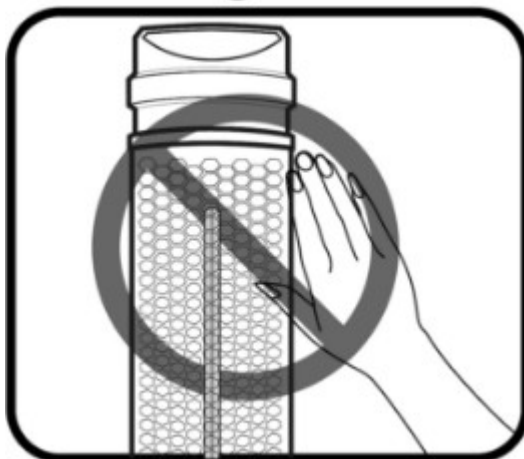


Achtung: Halten Sie Möbel, Papiere, Kleidung usw. von den Seiten und der Rückseite fern.

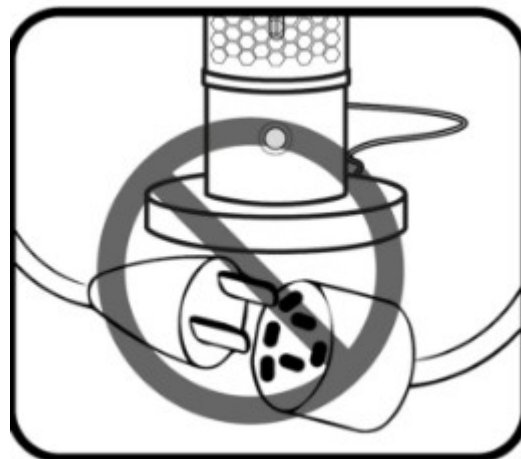


Achtung: Halten Sie brennbare Materialien wie Möbel, Kissen und Vorhänge mindestens 0,9 m von der Vorderseite des Heizgeräts entfernt und halten Sie sie von den Seiten und der Rückseite fern.

WARNUNG – zur Reduzierung der Brandgefahr – 02



Achtung: Heiße Oberfläche, NICHT berühren.



Achtung: NICHT mit einem Verlängerungskabel oder einer verschiebbaren Steckdose (Steckdose/Steckerleiste) verwenden.

Reinigung und Lagerung

Wir empfehlen, den Heizer mindestens einmal im Monat und immer vor der Einlagerung zu reinigen. Schalten Sie die Heizung AUS, ziehen Sie den Stecker und lassen Sie sie abkühlen. Reinigen Sie die Außenfläche des Heizgeräts mit einem trockenen Tuch.

KEIN WASSER, WACHS, POLITUR ODER ANDERE CHEMISCHE LÖSUNGEN VERWENDEN.

Wenn Ihre Heizung nicht funktioniert:

- Stellen Sie sicher, dass die Heizung an die Stromversorgung angeschlossen ist und die Steckdose funktioniert:
- Auf Verstopfungen prüfen.
- Wenn Sie eine Verstopfung feststellen, schalten Sie die Heizung AUS, trennen Sie sie von der Stromversorgung und warten Sie, bis sie abgekühlt ist. Entfernen Sie dann vorsichtig die Verstopfung, schließen Sie die Heizung an die Stromversorgung an und starten Sie das Gerät neu, wie in der Bedienungsanleitung beschrieben.
- Sollte der Defekt weiterhin bestehen, stellen Sie die Nutzung ein und wenden Sie sich an das Geschäft, in dem Sie das Heizgerät gekauft haben.

Entsorgung von Elektrogeräten



Das auf den Produkten angebrachte Symbol der durchgestrichenen Mülltonne weist darauf hin, dass verbrauchte elektrische und elektronische Geräte (nachfolgend auch „Altgeräte“ oder „Elektroschrott“) nicht über den Hausmüll entsorgt werden dürfen. Indem Sie Elektroschrott in den Container werfen, gefährden Sie die Umwelt. Altgeräte können Stoffe (z. B. Blei, Cadmium, Chrom, Brom, Quecksilber, Freon) enthalten, die eine Gefahr für die menschliche Gesundheit und das Leben sowie für die Umwelt darstellen. Durch die Sortierung und Übergabe von Altgeräten zur Aufbereitung, Rückgewinnung, Wiederverwertung und Entsorgung schützen Sie die Umwelt vor Verschmutzung und Verunreinigung, tragen zur Schonung der natürlichen Ressourcen bei und senken die Produktionskosten neuer Geräte.

CE-Erklärung

Malis B. Machoński sp. k. Bestätigt, dass das Maltec Gerät MalTec INFRA1200W 360° Infrarotstrahler erfüllt alle Anforderungen der Niederspannungsrichtlinie 2014/35/EU, EG 2014/30/EU und erfüllt folgende Normen:

EN 60335-2-30: 2009 + A11: 2012 + A1: 2020 + A12: 2020	EN IEC 55014-1: 2021
EN 60335-1:2012 + A11:2014 + A13:2017 + A1:2019 + A14:2019 + A2:2019 + A15: 2021	EN IEC 55014-2: 2021
EN 62233:2008	EN IEC 61000-3-2: 2019+A1:2021
	EN 61000-3-3: 2013+ A1:2019+A2:2021

Importeur:

Malis B. Machoński sp. k.
ul. Zbożowa 2E, Wysogotowo
62-081 Przeźmierowo
www.maltec.pl

Bartosz Machoński