



Myjka Ciśnieniowa
MALTEC ML120
Instrukcja obsługi i konserwacji

OSTRZEŻENIE: Nie należy używać urządzenia bez wcześniejszego przeczytania instrukcji.

ZASTOSOWANIE

PRZENOŚNE CIŚNIENIOWE URZĄDZENIE MYJĄCE jest wysoce specjalistycznym, wielofunkcyjnym narzędziem o wyjątkowym poziomie niezawodności i bezpieczeństwa. Przed użyciem do mycia i czyszczenia samochodów, rowerów lub innych urządzeń zewnętrznych, tarasów ogrodowych, patio, szklarni itp., narzędzie należy skontrolować.

ostrzeżenia i informacje dotyczące bezpieczeństwa

Automatyczny przełącznik

WŁĄCZ/WYŁĄCZ:

Silnik myjki ciśnieniowej nie pracuje w sposób ciągły. Włącza się tylko wtedy, gdy wciśnięty zostanie spust pistolety spryskującego. Po wykonaniu procedur przygotowawczych podanych w instrukcji włącz myjkę ciśnieniową i wciśnij spust dyszy. Więcej szczegółów – patrz sekcja „instrukcja obsługi” niniejszego podręcznika.

OSTRZEŻENIE! Podłączenia elektryczne musi wykonać osoba o odpowiednich kwalifikacjach. Muszą one spełniać wymogi normy IEC 60364-1. Instalacja zasilająca urządzenie powinna być wyposażona bądź w wyłącznik różnicowo-prądowy odcinający zasilanie, gdy prąd upływowy przez 30 ms przekroczy poziom 30 mA, bądź w obwód uziemiający.

OSTRZEŻENIE! Urządzenie zostało przewidziane do pracy w temperaturze powyżej 0 stopni.

OSTRZEŻENIE! Urządzenie należy obsługiwać zgodnie z instrukcjami, zabezpieczając je przed wypadkami i awariami. Należy unikać kontaktu z detergentami. W przypadku styczności z detergentami obficie spłukać wodą.

OSTRZEŻENIE! Silnik myjki ciśnieniowej NIE włącz się zanim nie zostanie wciśnięty spust.

Zalecenia bezpieczeństwa

Niniejszy podręcznik zawiera informacje, których zrozumienie jest bardzo istotne. Informacje te służą BEZPIECZEŃSTWU i mają ZAPOBIEC WYSTĄPIENIU PROBLEMÓW Z URZĄDZENIEM. Aby ułatwić rozpoznawanie tych informacji, zastosowano następujące symbole:

NIEBEZPIECZEŃSTWO! Symbol ten oznacza niebezpieczną sytuację, której następstwem, w przypadku jej nastąpienia, BĘDZIE śmierć lub poważne obrażenia.

OSTRZEŻENIE! Symbol ten oznacza potencjalnie niebezpieczną sytuację, której następstwem, w przypadku jej nastąpienia, MOŻE BYĆ śmierć lub poważne obrażenia.

PRZESTROGA: Symbol ten oznacza potencjalnie niebezpieczną sytuację, której następstwem, w przypadku jej nastąpienia, MOGĄ BYĆ niegroźne lub średnio poważne obrażenia.

UWAGA: Informacje wymagające specjalnej uwagi.

Ważne instrukcje bezpieczeństwa NIE WYRZUCAĆ!

OSTRZEŻENIE! W czasie korzystania z urządzenia należy przestrzegać następujących zasad bezpieczeństwa:

1. Przed rozpoczęciem używania urządzenia zapoznaj się z wszystkimi instrukcjami.
2. Aby zmniejszyć ryzyko obrażeń, w przypadku używania narzędzia blisko dzieci zachowuj zdwojoną ostrożność.

3. Przed przystąpieniem do demontażu lub naprawy urządzenia ZAWSZE najpierw wyjmij wtyczkę z gniazdka.
4. Przestrzegaj przepisów Bezpieczeństwa i Higieny Pracy (BHP).
5. Przed użyciem sprawdź, czy mechanizmy zabezpieczające urządzenia są sprawne. NIE demontuj i nie przerabiaj żadnych części pistoletu ani urządzenia.
6. Naucz się, jak szybko wyłączyć urządzenie i spuścić z niego ciśnienie. Dobrze zapoznaj się z elementami sterującymi.
7. Zachowuj czujność – patrz, co robisz.
8. Nie używaj urządzenia, gdy jesteś zmęczony, albo pod wpływem alkoholu lub narkotyków.
9. Nie pozwalaj, aby w miejscu pracy przebywały osoby postronne.
10. Nie sięgaj za daleko i nie stawaj na niestabilnym podłożu. Zawsze dbaj o utrzymanie równowagi i pewne podparcie nóg.
11. Przestrzegaj podanych w podręczniku zaleceń dotyczących konserwacji.
12. Używaj środków czyszczących dostarczanych lub zalecanych przez producenta.
13. Na czas użytkowania, transportu, montażu lub demontażu ustaw urządzenie na stabilnym podłożu. W czasie transportu unikaj wstrząsów i uderzeń.
14. W razie wypadku (np. styczność z detergentami, obficie przemyj czystą wodą), prosimy zawsze wyłączyć urządzenie, wyjąć wtyczkę z gniazdka i zamknąć dopływ wody.
15. Urządzenie nie jest przeznaczone do podłączenia do sieci wody pitnej.

Ryzyko ułknięcia lub poważnych obrażeń. Zachowaj bezpieczną odległość od dyszy. Nie kieruj strumieni wody w stronę ludzi. Urządzenie powinno być obsługiwane wyłącznie przez odpowiednio

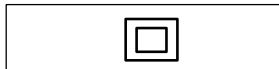
przeszkolonych operatorów. Przed czyszczeniem końcówki lancę należy zawsze zdjąć z pistoletu.

- Zachowaj bezpieczną odległość od dyszy. NIGDY nie kieruj strumienia pod ciśnieniem w stronę ludzi, zwierząt lub na siebie.
- W czasie używania urządzenia lub wykonywania prac konserwacyjnych zawsze noś okulary i ubranie ochronne.
- W czasie pracy nigdy nie zasłaniaj dyszy dłońmi lub palcami.
- Nigdy nie próbuj tamować lub odchyłać wycieków jakkolwiek częścią ciała.
- Zawsze ustawiaj blokadę bezpieczeństwa spustu w bezpiecznej pozycji, nawet wtedy, gdy spryskiwanie zostało wstrzymane tylko na chwilę.
- Zawsze przestrzegaj zaleceń producenta detergentu. Zawsze chroń oczy, skórę i drogi oddechowe przed kontaktem z detergentem.

OSTRZEŻENIE!

SERWISOWANIE URZĄDZEŃ Z PODWÓJNĄ IZOLACJĄ

W urządzeniu z podwójną izolacją zamiast uzziemienia występują dwa układy izolujące. W urządzeniu z podwójną izolacją nie ma uzziemienia, nie jest też ono w takim urządzeniu potrzebne. Serwisowanie urządzeń z podwójną izolacją wymaga wielkiej uwagi i doskonałej znajomości systemu, dlatego też prace te należy powierzać wyłącznie wykwalifikowanemu personelowi. Części zamienne do urządzeń z podwójną izolacją muszą być identyczne jak części oryginalne. Urządzenie z podwójną izolacją jest oznaczone słowami „podwójna izolacja” lub „podwójnie izolowane”. Urządzenie może też być oznaczone symbolem pokazanym na rysunku 1.



Rys. 1 – Symbol podwójnej izolacji

OSTRZEŻENIE! Nie używaj ciśnienia przewyższającego wartości znamionowe którejkolwiek z części (węże, łączniki, itp.) używanych w układzie ciśnieniowym.

Dopilnuj, aby wszystkie elementy i akcesoria miały wartości znamionowe pozwalające wytrzymać maksymalne ciśnienie robocze urządzenia.

OSTRZEŻENIE! Ryzyko wybuchu. Nigdy nie natryskuj cieczy łatwopalnych, ani nie używaj myjek ciśnieniowych w miejscach, w których występuje łatwopalny pył, ciecze lub opary.

Nigdy nie używaj urządzenia w zamkniętych pomieszczeniach lub w strefach zagrożenia wybuchem.

OSTRZEŻENIE! Nie spryskuj urządzeń elektrycznych ani przewodów.

· Gdy układ jest pod ciśnieniem, nigdy nie odłączaj węża wysokociśnieniowego od urządzenia. Aby spuścić ciśnienie w urządzeniu, wyłącz zasilanie i odetnij dopływ wody, a następnie 2-3 razy naciśnij spust pistoletu.

· Nigdy trwale nie blokuj mechanizmu spustu w pistolecie.

· Nigdy nie używaj urządzenia bez prawidłowego założenia wszystkich podzespołów urządzenia (rączka, pistolet/lanca, dysza, itp.).

OSTRZEŻENIE! Uszkodzenie urządzenia.

· Przed ustawieniem przełącznika zasilania myjki ciśnieniowej na „WŁĄCZ” najpierw ZAWSZE otwórz dopływ wody. Praca pompy na sucho może doprowadzić do poważnego uszkodzenia.

· Nie używaj myjki ciśnieniowej bez filtra na wlocie wody. Usuwać z filtra zanieczyszczenia i osady.

· NIGDY nie używaj myjki ciśnieniowej, w której brakuje jakichś części lub gdy

któraś z części jest niesprawna.

Regularnie sprawdzaj stan urządzenia.

Zużyte lub uszkodzone części natychmiast naprawiaj lub wymieniaj.

· Używaj wyłącznie dyszy dostarczonej wraz z urządzeniem.

· W czasie pracy urządzenia nigdy nie zostawiaj lancy bez nadzoru.

· Nigdy nie próbuj zmieniać ustawień fabrycznych. Zmiana ustawień fabrycznych grozi uszkodzeniem urządzenia i powoduje utratę gwarancji.

· W chwili rozpoczęcia pracy urządzeniem zawsze mocno trzymaj pistolet i lancę.

· NIGDY nie dopuszczaj do tego, aby urządzenie pracowało ze zwolnionym spustem (pozycja wyłącz) dłużej niż przez jedną (1) minutę. Doprowadzi to do przegrzania i uszkodzenia pompy.

· Myjka ciśnieniowa nie nadaje się do pompowania gorącej wody. NIGDY nie podłączaj jej do instalacji ciepłej wody, ponieważ spowoduje to znaczne skrócenie czasu działania pompy.

· NIGDY nie przechowuj myjki ciśnieniowej na dworze lub w miejscu narażonym na mróz. Pompa uległaby poważnemu uszkodzeniu.

· Na czas przełączania między trybem niskiego i wysokiego ciśnienia zwolnij spust. Nieprzestrzeganie tego zalecenia może doprowadzić do awarii.

· Miej świadomość, że po włączeniu urządzenia strumień wody powoduje silny odrzut do tyłu.

PRZESTROGA: Chronić wąż przed ostrymi przedmiotami. Pękające węże mogą powodować obrażenia. Regularnie kontroluj stan węży, a w razie uszkodzenia wymieniaj je.

Nie próbuj naprawiać uszkodzonych węży. PRZEDŁUŻACZE

Nie zaleca się używania przedłużaczy. W

razie potrzeby należy stosować przedłużacze przeznaczone do wykorzystywania na dworze. Są one oznaczone jako „dopuszczone do używania na dworze, w urządzeniach pracujących na dworze; na czas, gdy nie są w użyciu, przechowywać w zamkniętych pomieszczeniach”. Należy używać wyłącznie przedłużaczy o parametrach znamionowych co najmniej takich jak parametry urządzenia. Nie wolno używać przedłużaczy uszkodzonych. Przed użyciem przedłużacza należy go skontrolować, a w razie potrzeby wymienić. Nie należy nadwyręzać przedłużacza. Nie wolno ciągnąć za przewód, aby wyjąć wtyczkę z gniazdka. Przewód należy chronić przed gorącym i ostrymi krawędziami.

Przed odłączeniem przedłużacza od urządzenia należy najpierw wyjąć wtyczkę przedłużacza z gniazdka.

NIEBEZPIECZEŃSTWO!

Nieprzestrzeganie powyższych zaleceń może doprowadzić do poważnych obrażeń, a nawet śmierci.

OSTRZEŻENIE! Aby zmniejszyć ryzyko porażenia prądem, dbaj o to, aby połączenia były suche i nie leżały na ziemi. Nie dotykaj wtyczki mokrymi dłońmi.



Urządzenia nie powinny używać osoby (w tym dzieci) o ograniczeniach fizycznych, sensorycznych lub umysłowych, ani osoby bez odpowiedniego doświadczenia lub wiedzy, chyba że osoba odpowiedzialna za ich bezpieczeństwo nadzoruje wykonywane przez nie czynności lub instruowała je wcześniej odnośnie

obsługi urządzenia.

Aby nie dopuścić do zabawy urządzeniem, dzieci powinny pozostawać pod opieką osób dorosłych.

OSTRZEŻENIE! To urządzenie zostało zaprojektowane pracy z użyciem środków czyszczących dostarczanych lub zalecanych przez producenta. Używanie innych środków czyszczących lub chemicznych może niekorzystnie wpłynąć na bezpieczeństwo urządzenia.

OSTRZEŻENIE! W przypadku niewłaściwego użycia strumienie wody pod wysokim ciśnieniem mogą być niebezpieczne. Strumienia nie wolno kierować w stronę ludzi, urządzeń elektrycznych pod napięciem lub na samo urządzenie.

OSTRZEŻENIE! Operatorowi należy zalecić stosowanie środków ochrony słuchu.

OSTRZEŻENIE! Nie należy używać urządzenia w pobliżu osób trzecich, chyba że nasza one odzież ochronną.

OSTRZEŻENIE! Nie należy kierować strumienia na siebie lub na inne osoby w celu wyczyszczenia odzieży lub obuwia.

OSTRZEŻENIE! Ryzyko wybuchu – nie natryskiwać łatwopalnych cieczy.

OSTRZEŻENIE! Osoby nieprzeszkolone i dzieci nie powinny obsługiwać myjek wysokociśnieniowych.

OSTRZEŻENIE! Węże, łączniki i złączki wysokociśnieniowe odgrywają ważną rolę w zapewnieniu bezpieczeństwa urządzenia. Należy używać wyłącznie węży, łączników i złączek zalecanych przez producenta.

OSTRZEŻENIE! Aby zagwarantować bezpieczeństwo urządzenia, należy używać wyłącznie oryginalnych części zamiennych pochodzących od producenta lub zatwierdzonych przez producenta.

OSTRZEŻENIE! Woda, która przepłynęła przez zawory

jednokierunkowe powinna być traktowana jako niezdatna do picia.

OSTRZEŻENIE! Na czas czyszczenia, konserwacji lub przygotowania do innych prac urządzenie należy odłączyć od zasilania przez wyjęcie wtyczki z gniazdka.

OSTRZEŻENIE! Jeżeli przewód zasilania lub inne ważne elementy (np. układy zabezpieczające, węże wysokociśnieniowe, spust pistoletu) są uszkodzone, urządzenia nie należy włączać.

OSTRZEŻENIE! Jeżeli używany jest przedłużacz, wtyczka i gniazdko muszą być wodoszczelne.

OSTRZEŻENIE! Nieodpowiednie przedłużacze mogą stanowić zagrożenie. Symbol ostrzegawczy: urządzenie nie nadaje się do podłączania do instalacji wody pitnej.



OSTRZEŻENIE! Urządzenie zostało przewidziane do pracy w temperaturze powyżej 0 stopni. (dotyczy tylko urządzeń z przewodem zasilania H05VV-F)

OSTRZEŻENIE! Aby zagwarantować bezpieczeństwo urządzenia, należy używać wyłącznie oryginalnych części zamiennych (w tym dyszy), pochodzących od producenta lub zatwierdzonych przez producenta. O ile jakieś części były uszkodzone, przed ich wymianą nie należy uruchamiać urządzenia.

OSTRZEŻENIE! Należy pamiętać o tym, że spuszczenie spustu pistoletu spowoduje szarpnięcie do tyłu będące reakcją na siłę strumienia wody. Dlatego też pistolet należy mocno i pewnie trzymać.

OSTRZEŻENIE! Na czas przemieszczania i instalacji urządzenie

musi być ustawione poziomo. Aby przesunąć urządzenie należy je chwycić i ciągnąć za uchwyt.

OSTRZEŻENIE! Urządzenie należy podłączyć do dopływu wody.

Urządzenie nie nadaje się do podłączenia do instalacji wody pitnej.

Urządzenie należy podłączyć do dopływu wody. (Może to być pojemnik z wodą).

Należy upewnić się, że ciśnienie wody na wlocie mieści się w przedziale od 0,01 MPa do 0,4 MPa.

Przewód doprowadzający powinien mieć długość minimum 5 m. Nie należy używać przewodu, jeżeli jest uszkodzony.

Jeżeli użytkownik chce podłączyć urządzenie do instalacji wody pitnej, należy zainstalować zawór jednokierunkowy, tak aby uniemożliwić cofanie się brudnej wody do instalacji wody pitnej. Zawór jednokierunkowy musi spełniać wymogi normy EN 60335-2-79, załącznik AA.

OSTRZEŻENIE! Przed przystąpieniem do prac konserwacyjnych urządzenie należy odłączyć od zasilania.

W celu uniknięcia niebezpieczeństw, jeżeli przewód zasilania jest uszkodzony, należy go wymienić. Wymiany powinien dokonać producent, przedstawiciel jego serwisu lub inna osoba o podobnych kwalifikacjach.

OSTRZEŻENIE! W czasie używania urządzenia należy używać odpowiednich środków ochrony słuchu.

Podłączenie

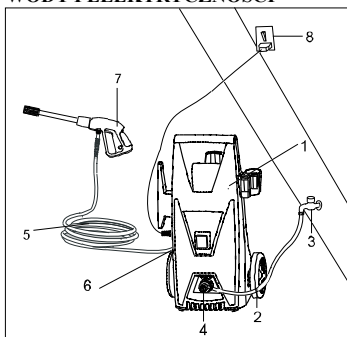
1. Podłącz wąż wysokociśnieniowy do wylotu ciśnieniowego wody w urządzeniu.

2. Na wąż wysokociśnieniowy załóż uchwyt dyszy. Przed rozpoczęciem pracy upewnij się, że wąż wysokociśnieniowy został całkowicie rozwinięty. Gdy urządzenie pracuje, wąż NIE MOŻE być zwinięty w pętlę.

3. Zamocuj dyszę lub inną końcówkę, która będzie wykorzystywana.

4. Podłącz urządzenie do wody i do zasilania.

INSTALACJA, PODŁĄCZENIE WODY I ELEKTRYCZNOŚCI

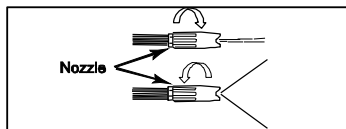


1. MYJKA CIŚNIENIOWA
2. WĄŻ DOPROWADZAJĄCY WODĘ (do dokupienia osobno)
3. DOPROWADZENIE WODY
4. WŁÓT WODY
5. RURA WYSOKOCIŚNIENIOWA
6. WYSOKOCIŚNIENIOWY WYŁÓT WODY
7. PISTOLET SPRYSKUJĄCY
8. PRZEWÓD ZASILANIA

Przed rozpoczęciem użytkowania

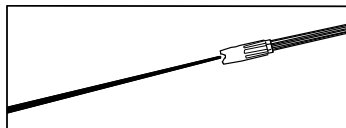
REGULACJA KSZTAŁTU STRUMIENIA

W niektórych lancach kąt wydostającego się strumienia można regulować przez obracanie dyszy. W efekcie kształt strumienia można zmienić od wąskiego strumienia o szerokości ok. 0° do strumienia uderzeniowego o szerokości 60° (patrz rys. 2).



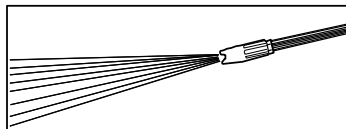
Rys. 2 – Regulacja dyszy w celu ustawienia kształtu strumienia (nie dotyczy niektórych modeli dyszy)

Wąski strumień daje dużą siłę uderzenia w czyszczoną powierzchnię, co zapewnia maksymalnie dogłębne czyszczenie małej powierzchni. Z drugiej strony wąskiego strumienia nie wolno używać w sposób nieprzerwany, ponieważ mogłoby to doprowadzić do uszkodzenia niektórych powierzchni.



Rys. 3 – Wąski strumień o dużej sile uderzenia

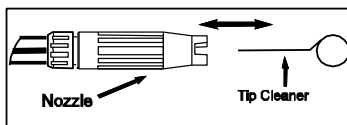
Strumień szeroki rozkłada siłę uderzenia na większą powierzchnię, przez co zapewnia doskonale własności myjące ze znacznie mniejszym ryzykiem uszkodzenia powierzchni. Ten rodzaj strumienia pozwala szybciej umyć większe powierzchnie.



Rys. 4 – Strumień szeroki
INSTRUKCJA CZYSZCZENIA DYSZY
Zapchana lub częściowo zapchana dysza może znacznie zmniejszyć strumień wody

wydostający się z dyszy oraz może powodować pulsowanie strumienia. Aby wyczyścić dyszę:

- Wyłącz urządzenie i odłącz je od zasilania.
- Odetnij dopływ wody. Spuść ciśnienie nagromadzone w wężu: w tym celu 2-3 razy naciśnij spust.
- Zdejmij z pistoletu lancę.
- Obróć dyszę na ustawienie wąskiego strumienia. Spowoduje to otwarcie się łopatek wiatraka.
- Za pomocą przyrządu do czyszczenia końcówek lub rozprostowanego spinacza do papieru włóż drut do otworu dyszy i ciągnij do przodu/do tyłu, aż oderwiesz zanieczyszczenia (patrz rys. 5).



Rys. 5 – Włóż narzędzie do czyszczenia w otwór dyszy i poruszaj nim do przodu i do tyłu, tak aby oderwać zanieczyszczenia

- Usuń dodatkowe zanieczyszczenia wydmuchując wodę przez dyszę w odwrotnym kierunku. W tym celu koniec węża ogrodowego (z bieżącą wodą) nałóż na końcówkę dyszy na 30-60 sekund.

KĄT WZGLĘDEM CZYSZCZONEJ POWIERZCHNI

Spryskując powierzchnię wodą, największe uderzenie generowane jest wtedy, gdy woda uderza w powierzchnię "czołowo".

Tego typu uderzenie ma jednak tendencję do wbijania drobin brudu w powierzchnię, przez co uniemożliwia żądane działanie czyszczące.

Optymalny kąt natryskiwania wody na czyszczoną powierzchnię wynosi 45 stopni.



Rys. 6 – Optymalny kąt do czyszczenia powierzchni

Natryskiwanie wody na powierzchnię pod tym kątem zapewni najkorzystniejszą siłę uderzenia połączoną z wydajnym usuwaniem osadów z powierzchni.

ODLEGŁOŚĆ OD CZYSZCZONEJ POWIERZCHNI

Innym czynnikiem, który decyduje o sile uderzenia jest odległość między dyszą spryskiwacza a czyszczoną powierzchnią. Im bardziej przybliżysz się dyszę od powierzchni tym większa będzie siła strumienia wody.

JAK NIE USZKODZIĆ POWIERZCHNI?

Do uszkodzenia czyszczonych powierzchni dochodzi wtedy, gdy siła strumienia przewyższa wytrzymałość powierzchni. Siłę strumienia można zmieniać dostosowując trzy wymienione wyżej elementy. Nigdy nie należy używać silnego wąskiego strumienia lub dyszy turbo/obrotowej do powierzchni narażonej na uszkodzenie. Należy unikać stosowania silnego wąskiego strumienia lub dyszy turbo/obrotowej do czyszczenia szyb, może to bowiem doprowadzić do ich pęknięcia. Najpewniejszym sposobem na uniknięcie uszkodzenia powierzchni jest stosowanie następujących kroków:

1. Przed zwolnieniem spustu w pistolecie ustaw dyszę na szeroki strumień.
2. Umieść dyszę w odległości ok. 4-5 stóp (120-150cm) od czyszczonej powierzchni, pod kątem ok. 45 stopni do powierzchni. Zwolnij spust pistoletu.
3. Zmieniaj kształt i kąt strumienia oraz odległość od czyszczonego przedmiotu aż do uzyskania optymalnej wydajności czyszczenia bez faktycznego uszkodzenia powierzchni.

DYSZA TURBO (W KOMPLECIE TYLKO W WYBRANYCH MODELACH)

Dysza turbo, czasem nazywana dyszą obrotową, jest bardzo wydajnym narzędziem czyszczącym i może wydajnie skrócić czas czyszczenia. Dysza turbo łączy w sobie siłę wąskiego strumienia i wydajność 25-stopniowego kształtu strumienia. Powoduje to zakręcenie się silnego wąskiego strumienia w stożek, który czyści większy obszar.

PRZESTROGA: Ponieważ dysza turbo na ogół wykorzystuje wąski strumień o dużej sile uderzenia, należy jej używać do powierzchni, których nie da się takim strumieniem uszkodzić. Dodatkowo dysza turbo NIE jest regulowana i nie pozwala na używanie detergentów.

DETERGENTY

Użycie detergentów może gwałtownie zahamować czas poświęcany na czyszczenie i może pomóc w usuwaniu trudno schodzących plam. Niektóre detergenty dopasowano do stosowania w myjkach ciśnieniowych do szczególnych zadań sprzątaniowych. Detergenty te mają zwykle gęstość identyczną jak gęstość wody.

Używanie detergentów o większej gęstości, np. płynu do naczyń, spowoduje zapychanie chemicznego systemu wtryskowego i wykluczy stosowanie detergentów.

Siła czyszcząca detergentów bierze się ze stosowania ich do powierzchni i pozostawienia substancjom chemicznym czasu na rozbięcie cząsteczek brudu. Detergenty pracują najlepiej przy stosowaniu z niskim ciśnieniem. Połączenie działania chemicznego i płukania pod wysokim ciśnieniem jest bardzo wydajne. Na pionowych powierzchniach należy nałożyć detergent od dołu ku górze. Zapobiega to przesuwaniu się detergentu i tworzeniu się smug. Płukanie wysokociśnieniowe także powinno się odbywać od dołu ku górze. W przypadku wyjątkowo opornych plam może się okazać konieczne jednocześnie użycie szczotki, detergentów i płukania w wysokim ciśnieniu.

Obsługa

Następująca procedura czyszczenia pomoże w zorganizowaniu pracy i zagwarantuje uzyskanie optymalnych efektów w możliwie jak najkrótszym czasie. Należy pamiętać o używaniu podanych wcześniej technik spryskiwania/mycia.

1. Przygotowanie powierzchni

Przed rozpoczęciem czyszczenia ciśnieniowego ważne jest, aby przygotować czyszczoną powierzchnię. W tym celu należy usunąć z miejsca pracy meble i upewnić się, że wszystkie okna i drzwi są szczelnie pozamykane. Dodatkowo należy upewnić się, że wszystkie rośliny i drzewa w pobliżu miejsca czyszczenia są zabezpieczone płachtą. Dzięki temu nie zostaną one opryskane detergentami.

2. Wstępne płukanie wysokociśnieniowe

Następnym krokiem jest opryskanie czyszczonej powierzchni wodą w celu usunięcia wszelkiego brudu, który mógł się zebrać na powierzchni. Pozwoli to detergentowi zaatakować brud głęboko w czyszczoną powierzchnię. Przed zwolnieniem spustu w pistolecie ustaw

dyszę na szeroki strumień i powoli zmieniaj kształt strumienia zgodnie z własnymi oczekiwaniami. Pomoże to uniknąć stosowania do powierzchni zbyt skoncentrowanego środka, co mogłoby spowodować uszkodzenia.

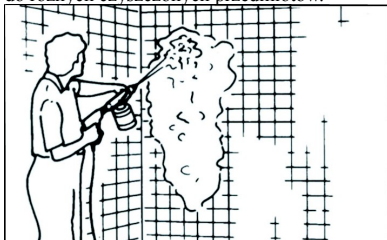
3. Zastosowanie detergentu

UŻYJ INSTRUKCJI ODPOWIEDNIO DO ZAKUPIONEGO MODELU

UWAGA: Należy używać wyłącznie detergentów opracowanych do myjek ciśnieniowych.

UWAGA: Przed użyciem przetestuj detergent w miejscu, które mało rzuca się w oczy.

UWAGA: Wybierz detergent odpowiednio do różnych czyszczonych przedmiotów.

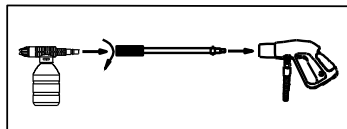


Rys. 7 – Zastosowanie detergentu

Modele z aplikatorem detergentu

Postępując zgodnie z zaleceniami producenta należy przygotować roztwór detergentu w wodzie. Właściwe stężenie dla myjki ciśnieniowej wynosi ok. 5,4%.

1. Odkręć nakrętkę aplikatora i napełnij go detergentem.
2. Załóż z powrotem nakrętkę aplikatora.
3. Zdejmij z pistoletu lancę.
4. Zamocuj na pistolecie aplikator detergentu (patrz rys. 8).



Rys. 8 – Zamocuj na pistolecie aplikator

5. Nałóż detergent, tak aby dokładnie pokrył czyszczoną powierzchnię. Nakładaj go od dołu ku górze, aby zapobiec powstawaniu smug i zsuwaniu się.

6. Pozwól, aby przez kilka minut detergent działał na powierzchni. W tym momencie możesz użyć szczotki i najbrudniejsze miejsca lekko wyszorować. Nigdy nie dopuść do tego, aby detergent wyschł na czyszczonej powierzchni.

7. Zdejmij aplikator detergentu z pistoletu i zastąp go lancą lub zdejmij aplikator z końca lancy.

8. Spłucz detergent z powierzchni.

UWAGA: Po każdym użyciu przepłucz aplikator detergentu czystą wodą.

4 Płukanie końcowe

Rozpocznij płukanie końcowe od dołu i posuwaj się w górę. Dopilnuj, aby dokładnie spłukać powierzchnię i usunąć cały detergent.

5. Wyłączenie

1. Pamiętaj, aby z układu wypłukać cały detergent.
 2. Wyłącz silnik.
 3. Zmknij dopływ wody.
 4. Po zgaszeniu silnika i wyłączeniu dopływu wody wcisnij spust pistoletu, aby spuścić z niego ciśnienie.
- PRZESTROGA:** NIGDY nie zamykaj wody przed wyłączeniem silnika. Grozi to poważnym uszkodzeniem pompy i/lub silnika.
- OSTRZEŻENIE!** Gdy układ jest pod ciśnieniem, NIGDY nie odłączaj węża wysokociśnieniowego od urządzenia. Aby

spuścić ciśnienie w urządzeniu, wyłączyć zasilanie, zamknij dopływ wody, a następnie 2-3 razy naciśnij spust pistoletu.

5. Po każdym użyciu wytrzyj wszystkie powierzchnie myjki ciśnieniowej czystą wilgotną szmatką.

6. Przechowywanie

Myjek ciśnieniowych nie należy przechowywać na dworze.

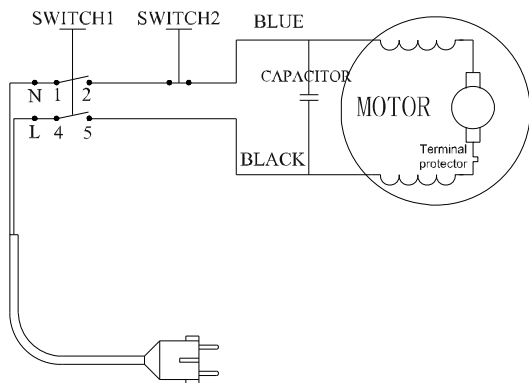
Myjek ciśnieniowych nie należy przechowywać w miejscach, gdzie mogłyby one zamarznąć.

DŁUŻSZY CZAS DZIAŁANIA MYJKI CIŚNIENIOWEJ – WSKAZÓWKI

1. Nigdy nie włączaj urządzenia bez wody.
2. Myjka ciśnieniowa nie nadaje się do pompowania gorącej wody. Nigdy nie podłączaj jej do instalacji ciepłej wody, ponieważ spowoduje to znaczne skrócenie czasu działania pompy.
3. Używanie detergentu innej marki

4. Nigdy nie używaj urządzenia przez dłużej niż jedną (1) minutę bez natryskiwania wody. Powstałe ciepło doprowadziłoby to uszkodzenia pompy.
5. Przed wyregulowaniem ciśnienia w dyszy (wysokie na niskie lub niskie na wysokie) zwolnij spust. Nieprzestrzeganie tego zalecenia grozi skróceniem wytrzymałości o-ringów lancy.

SCHEMAT ELEKTRYCZNY



NAJWAŻNIEJSZE DANE TECHNICZNE

URZĄDZENIE	MALTEC ML 120
Ciśnienie robocze	7MPa (70bar)
Ciśnienie maksymalne	12MPa (120bar)
Robocze natężenie przepływu	5.7 l/min
Maksymalne natężenie przepływu	7.1 l/min
Maksymalne ciśnienie dopływu wody	0.4MPa(4 bar)
Moc silnika	1650 W
Napięcie zasilania	230V~50Hz
LPA (poziom ciśnienia akustycznego)	80 dB(A), k=3 dB(A)
LWA (poziom mocy akustycznej)	98 dB(A)
Wibracje	<2,5 m/s ²
Maksymalna temperatura wody	50°C
Waga	6kg

MOŻLIWE PROBLEMY I ROZWIĄZANIA

Symptom	Możliwe przyczyny	Działania korygujące
Urządzenie nie zasysa detergentu – modele ze zbiornikami	1. Dysza lancy nie jest ustawiona na niskie ciśnienie 2. Za długi przedłużacz lub wąż wysokociśnieniowy	1.Przesuń dyszę lancy w położenie niskiego ciśnienia (patrz s. 9) 2.Zdemontuj przedłużacz wysokociśnieniowy lub użyj węża wysokociśnieniowego o długości poniżej 25 st (~8 m)
Urządzenie nie zasysa detergentu – modele z przyczepianymi aplikatorami	3.Zatkany wtryskiwacz w pompie Zatkany aplikator detergentu	1.Przemyj aplikator ciepłą wodą 2.Wymień aplikator 3.Skontaktuj się ze sprzedawcą
Z urządzenia zaczyna wydobywać się dym	Przegrzanie, przeciążenie lub awaria silnika	Wyłącz urządzenie i skontaktuj się ze sprzedawcą

MOŻLIWE PROBLEMY I ROZWIĄZANIA

Symptom	Możliwe przyczyny	Działania korygujące
Myjka ciśnieniowa nie włącza się	<ol style="list-style-type: none"> 1. Urządzenie jest pod ciśnieniem 2. Źle włożona wtyczka lub uszkodzone gniazdko 3. Zbyt długi przedłużacz lub za mały przekrój przewodów 4. Zbyt niskie napięcie 5. Włączenie się zabezpieczenia przed przegrzaniem 	<ol style="list-style-type: none"> 1. Wciśnij spust pistoletu 2. Sprawdź wtyczkę, gniazdko i bezpiecznik 3. Odłącz przedłużacz 4. Sprawdź, czy napięcie zasilania jest odpowiednie 5. Wyłącz urządzenie i pozwól silnikowi ostygnąć
Pompa nie osiąga wymaganego ciśnienia	<ol style="list-style-type: none"> 1. Zapchany filtr na wlocie wody 2. Pompa zasysa powietrze na połączeniach węża 3. Dysza zużyła się lub jest niewłaściwej wielkości 4. Zatkany lub zużyty reduktor ciśnienia wylotowego 5. Zatkane lub zużyte zawory 	<ol style="list-style-type: none"> 1. Przeczyść filtr na wlocie wody 2. Sprawdź dokręcenie i szczelność podłączeń i pierścienia zaciskowego 3. Czyszczenie wykonuj samodzielnie lub porozum się ze sprzedawcą 4. Skontaktuj się ze sprzedawcą 5. Skontaktuj się ze sprzedawcą
Fluktuacje ciśnienia	<ol style="list-style-type: none"> 1. Pompa zasysa powietrze 2. Zatkana dysza 3. Zawory są brudne, zużyte lub zapchane 4. Wyrobione uszczelki przewodów wodnych 	<ol style="list-style-type: none"> 1. Sprawdź szczelność węży i połączeń 2. Przemyj preparatem do czyszczenia końcówek (patrz s. 6) 3. Skontaktuj się ze sprzedawcą 4. Skontaktuj się ze sprzedawcą
Silnik nagle wyłącza się	<ol style="list-style-type: none"> 1. Zbyt długi przedłużacz lub za mały przekrój przewodów 2. Włączenie się zabezpieczenia termicznego z powodu przegrzania 	<ol style="list-style-type: none"> 1. Odłącz przedłużacz (patrz s. 3) 2. Sprawdź, czy napięcie zasilania jest zgodne ze specyfikacją urządzenia

KONTROLE I KONSERWACJA

W celu zapewnienia bezpieczeństwa urządzenie należy czyścić co najmniej raz na trzy miesiące.

Przed rozpoczęciem pracy należy sprawdzić filtr i dyszę, upewniając się, że nie są zabrudzone. Po zakończeniu pracy należy upewnić się, że w pompie i wężu nie ma wody.

Jeżeli w okresie gwarancji urządzenie będzie wymagało naprawy, prosimy zwrócić je do sklepu.

W celu dokonania naprawy lub wymiany należy wówczas przedstawić dowód zakupu.

Przed schowaniem do opakowania urządzenie należy wyczyścić. Należy używać zamkniętego i sztywnego opakowania. Przechowywać w suchym miejscu.

Dla zapewnienia bezpieczeństwa transportu urządzenie powinno spełniać wymogi ISTA.



Znaczenie symbolu przekreślonego pojemnika na odpady:

Urządzeń elektrycznych nie należy wyrzucać razem z nieposortowanymi odpadami komunalnymi. Urządzenia te należy oddawać do oddzielnych punktów zbiórki odpadów.

W celu uzyskania informacji o dostępnym systemie zbierania odpadów prosimy skontaktować się z władzami lokalnymi.

W przypadku wyrzucenia urządzeń elektrycznych na wysypisku lub składowisku odpadów może dojść do wycieku niebezpiecznych substancji do wód gruntowych, z których mogą się one przedostać do łańcucha pokarmowego, ze szkodą dla zdrowia i dobrego samopoczucia użytkownika.

W przypadku wymiany starych urządzeń na nowe, sprzedawca jest prawnie zobowiązany co najmniej raz bezpłatnie przyjąć stare urządzenie do utylizacji.

Deklaracja CE

Malis sp. z o.o. sp. k. Deklaruje że urządzenie MALTEC Myjka Ciśnieniowa ML120 spełnia wszelkie wymogi Dyrektywy 2006/42/EC, 2004/108/EC oraz spełnia następujące standardy:

EN 60335-1:2002+A1+A11+A12+A2+A13+A14

EN 55014-1:2006+A1

EN 60335-2-79:2009

EN 55014-2:1997+A1+A2

EN 62233:2008

EN 61000-3-2:2006+A1+A2

EN 61000-3-3:2008

Importer:

MALIS Sp. z o. o. sp. k.
ul. Heleny Szafran 10
60-693 Poznań
Tel: +48 61 510 17 53
Fax: +48 61 842 02 21

MALIS Sp. z o.o.

Bartosz Machoński