



Odkurzacz

MALTEC ML 3E80 – 3000W

Instrukcja Obsługi

1. Charakterystyka urządzenia

1. Odkurzacz do odkurzania na mokro i sucho
2. Sprzęt wyposażony w podwójny silniczek kołowy, pracuje tak samo, lecz ze zwiększoną mocą.
3. Wbudowana rączka przy podstawie, pozwalająca na łatwiejsze przenoszenie urządzenia.
4. Urządzenie nowocześnie zaprojektowane, pasujące do hoteli, biur, firm itp.
5. Sprzęt wyposażony w rurę wykonaną ze stali nierdzewnej, przeznaczonej do użytku stałego

2. Wybieraj odpowiednie akcesoria do określonych czynności

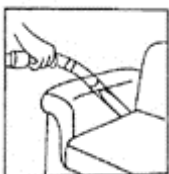
- Dysza przeznaczona na mokre podłogi, dywany itp.



- Szczoteczka do okien, stołów itp.



- Końcówka szczelinowa do trudno dostępnych powierzchni, szczelin, kątów itp.



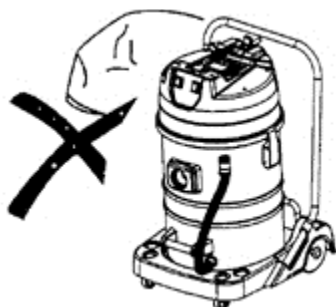
3. Informacje dotyczące bezpieczeństwa

1. Przed włączeniem urządzenia, sprawdź, czy napięcie gniazdka elektrycznego odpowiada temu, które jest odpowiednie dla tego urządzenia

2. W przypadku możliwego wydostawania się iskier z silnika, radzimy nie korzystać ze sprzętu w miejscach łatwopalnych, gdzie jest możliwa eksplozja.



3. Nie blokuj otworu wpływu powietrza, ponieważ może to spowodować wzrost temperatury w urządzeniu, a w efekcie zniszczyć silnik.



4. Korzystając z odkurzacza nie zbieraj łatwopalnych lub wybuchowych przedmiotów, takich jak żarzące się papierosy / pety, benzyna itp. Nie zbieraj również ostrych przedmiotów.



*Nie zbieraj ostrych przedmiotów



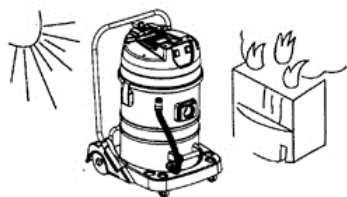
* Korzystając z odkurzacza nie zbieraj rzeczy, które mogą łatwo dostać się do szczelin filtra i zablokować przepływ powietrza, niszcząc przy tym silnik urządzenia (np. pyłki grafitowe).



5. Ostrzeżenie: Jeśli z otworu przepływu powietrza wydostaje się woda, nie przewracaj urządzenia do góry nogami w przypadku dokonywania naprawy. Może to spowodować, że woda dostanie się do silnika i go zniszczy.

Nie traktuj tego urządzenia jako pompa, ponieważ uszkodzisz wtedy jego silnik.

6. Za każdym razem, kiedy nie korzystasz ze sprzętu lub gdy dokonujesz jakiegokolwiek naprawy, wyłącz urządzenie i odłącz je od źródła zasilania.
7. Aby zapobiec zniekształceń plastikowych części, trzymaj urządzenie z dala od nasłonecznionych miejsc i nie zostawiaj go w pomieszczeniach o wysokiej temperaturze.



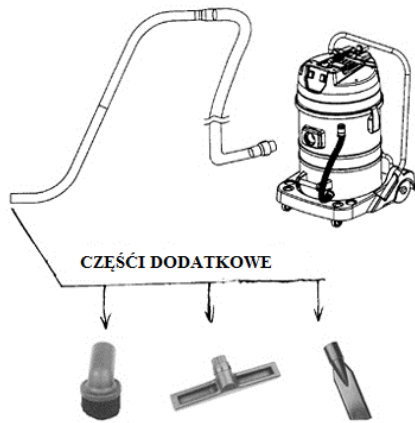
8. Nie ciągnij, nie deptaj i nie wyginaj kabla elektrycznego aby go nie zniszczyć.
9. Nie wprowadzaj wody przez nakrywkę rury i nie myj jej, ponieważ woda może dostać się do elektrycznych części sprzętu, a w rezultacie zranić. Odpowiednim sposobem jest zanurzenie ściereczki w wodzie i mocne jej wyciśnięcie, tak, aby była wilgotna. Następnie delikatnie przetrzyj nią brudne części urządzenia.
10. Urządzenie nie jest przeznaczone do użytkowania przez dzieci ani osoby niedoinformowane, jak należy posługiwać się sprzętem.
11. Podczas czyszczenia schodów, zachowaj szczególną ostrożność, ponieważ urządzenie może spaść podczas poruszania rurą odkurzacza.

4. Obsługa

1. Podłączenie

Umieść złącze rury w otworze wpływu powietrza, tak, jak jest to pokazane na rysunku. Upewnij się, że złącze jest dobrze włożone.

Podłącz pozostałe części, tak jak na rysunku.



2. Przed włączeniem urządzenia sprawdź czy filtr został włożony.
3. Przed czyszczeniem na mokro, oczyść rurę i filtr.
4. Kiedy korzystasz z urządzenia połącz bezprzewodowe złącze z właściwym zakończeniem.
5. Włóż wtyczkę do gniazdka elektrycznego.
6. Wciśnij przycisk włączający urządzenie, wówczas sprzęt zacznie działać.

5. Bezpieczeństwo

Instrukcja dotycząca bezpieczeństwa

1. Jeśli zbiornik z wodą jest pełen, urządzenie zabezpieczające zacznie działać. Ssanie wyłączy się. Sprzęt zacznie wydawać charakterystyczny dźwięk, co będzie wskazywało na to, że silnik działa na wysokich obrotach. W takim przypadku, powinieneś odłączyć zasilanie i opróżnić zbiornik. Następnie włóż z powrotem zbiornik i ponownie włącz odkurzacz. Odkurzacz zacznie pracować normalnie.
2. Podłączaj odkurzacz tylko do właściwego źródła zasilania o mocy 220-240 volt 50Hz
3. Jeśli kabel elektryczny jest zniszczony, powinien zostać wymieniony przez producenta, dostawcę lub inną wykwalifikowaną osobę, aby uniknąć urazu.
4. Odkurzacz nie jest przeznaczony do obsługi przez osoby (również dzieci) niepełnosprawne psychicznie lub fizycznie oraz te, które nie wiedzą, jak posługiwać się sprzętem, chyba że jest przy nich osoba doświadczona, która odpowiada za ich bezpieczeństwo.
5. Dzieci powinny znajdować się pod szczególnym nadzorem, aby mieć pewność, że nie bawią się odkurzaczem.

6. Właściwe pozbywanie się sprzętu

Za rozporządzeniem UE to urządzenie nie powinno być wyrzucane razem z domowymi odpadami. Aby uniknąć możliwego niszczenia środowiska i zdrowia człowieka spowodowanego niekontrolowanym usuwaniem odpadów, należy wziąć odpowiedzialność za recykling, w celu promowania ponownego użycia zasobów materialnych. Aby zwrócić sprzęt prosimy skontaktować się ze sprzedawcami sklepu, w którym został on zakupiony. Zadbają oni o właściwe i bezpieczne pozbycie się sprzętu.

7. Gwarancja

Gwarancja jest dostosowywana do warunków, które są przestrzegane w danym kraju, w którym zostaje zakupiony sprzęt. Gwarancja obejmuje minimum 1 rok (Niemcy: 2 lata), a rozpoczyna się w dniu, w którym urządzenie zostało zakupione przez nabywcę.

Gwarancja obejmuje tylko uszkodzenia części i ich jakość

.

Naprawy nieobjęte gwarancją mogą być wykonywane tylko przez autoryzowany serwis. Reklamując sprzęt, należy pokazać oryginalny dowód zakupu (wraz z datą zakupu).

Gwarancja nie obejmuje:

- normalnego zużycia sprzętu
- niewłaściwego korzystania z urządzenia, np. przeładowanie sprzętu, wykorzystywanie nieodpowiednich akcesoriów
- silne zniszczenia spowodowane przez wpływy zewnętrzne
- zniszczenia spowodowane niedostosowywaniem się do zleceń podanych w instrukcji, np. podłączenie do nieodpowiedniego źródła zasilania lub nieuwzględnianie wskazówek montażowych opisanych w instrukcji
- częściowe lub całkowite rozmontowanie urządzeń.

8. Konserwacja

1. Czyszczenie zbiornika

Po odkurzaniu, kiedy zbiornik jest pełen kurzu, powoduje to stopniowe zmniejszanie mocy ssania. Należy wówczas odłączyć urządzenie od źródła zasilania i oczyścić zbiornik z kurzu.

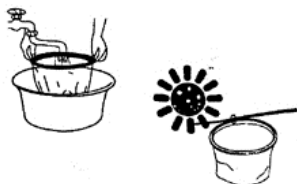
- 1) Odepnij blokujące zaczepy i podnieś pokrywę.
- 2) Wyciągnij torebkę filtra i pozbądź się kurzu.
- 3) Włóż z powrotem torebkę filtra i ponownie przykryj pokrywą.

(Przycisk włączania urządzenia oraz otwór wlotu powietrza powinny być skierowane w tą samą stronę.)

2. Czyszczenie torebki filtra

Gdy torebka filtra jest brudna, należy ją myć w czystej i ciepłej wodzie. Jeśli to konieczne, użyj szczoteczki do czyszczenia.

- 1) Wyciągnij filtr
- 2) Umyj go
- 3) Osusz



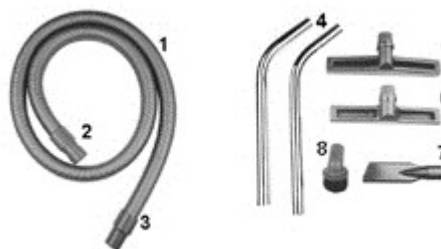
9. ODKURZACZ ZWYKŁY / WODNY

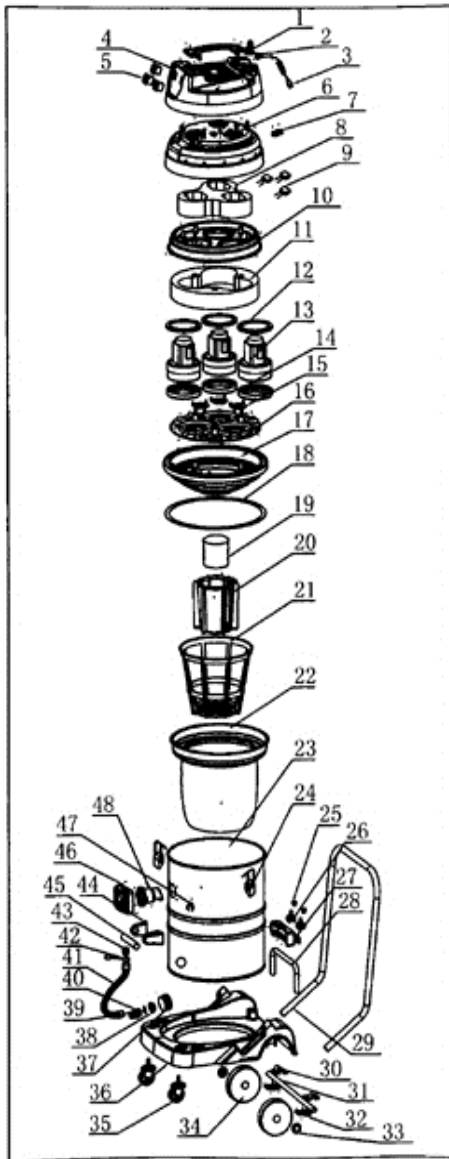
Dane techniczne

Typ	ML 3E80
Moc	3000W
System chłodzący	Przetwarzający
Moc odkurzania	20kpa/21kpa
Pojemność	80L
Rozmiar zbiornika	420mm
Funkcja	Czyszczenie na sucho / mokro
Napięcie	220-240V
Długość kabla	4.5 m

Akcesoria

1	Wąż ssący
2	Krótkie złącze
3	Długie złącze
4	Metalowa rurka
5	Dysza do odkurzania na sucho
6	Dysza do odkurzania na mokro
7	Końcówka szczelinowa
8	Szczoteczka





1. Rączka
2. Pokrywa
3. Kabel
4. Górna pokrywka
5. Włacznik
6. Środkowa pokrywka
7. Podkładka
8. Gąbka
9. Kondensator
10. Uszczelka środkowej pokrywki
11. Gąbka otworu wpływu powietrza
12. Górna uszczelka
13. Silnik
14. Dolna uszczelka
15. Płytką blokującą przepływ powietrza

16. Silniczek stojący
17. Pokrywa zbiornika
18. Pierścień
19. Zawór zabezpieczający
20. Zbiornik pionowy
21. Zbiornik podporowy
22. Filtr
23. Zbiornik
24. Zamek zbiornika
25. Błoczek zabezpieczający
26. Część zwrotna
27. Listewka zwrotna
28. Listewka zwrotna podtrzymująca
29. Poręczna podstawa
30. Oś pokrywająca - górna
31. Oś
32. Oś pokrywająca - dolna
33. Korek
34. Gumowe kółko
35. Koło
36. Podstawa
37. Uszczelka
38. Otwór wyciekowy na wodę
39. Gumowa uszczelka
40. Śruba otworu wyciekowego
41. Wąż otworu wyciekowego
42. Pierścień łączący
43. Powłoka otworu wyciekowego
44. Rączka podstawy
45. Nierdzewna rurka
46. Podstawka ssąca
47. Pierścień
48. Ssący otwór

Deklaracja CE

Malis sp. z o.o. sp. k. Deklaruje że urządzenie MALTEC Odkurzacz ML3E80 spełnia wszelkie wymogi Dyrektywy 2004/108/EC oraz LVD 2006/95/EC oraz spełnia następujące standardy:

EN 55014-1:2006+A1:2009+A2:2011

EN 61000-3-2:2006+A1:2009+A2:2009

EN 55014-2:1997+A1:2001+A2:2008

EN 61000-3-3:2008

Importer:

MALIS Sp. z o. o. sp. k.
ul. Heleny Szafran 10
60-693 Poznań
Tel: +48 61 510 17 53
Fax: +48 61 842 02 21

MALIS Sp. z o.o.

Bartosz Machoński