

**Odkurzacz MalTec TURBO
CYCLONE 4000Wt 10w1 3L**

Instrukcja Obsługi

Ważne Instrukcje Bezpieczeństwa

Podczas korzystania z urządzenia elektrycznego należy zawsze przestrzegać podstawowych środków ostrożności.

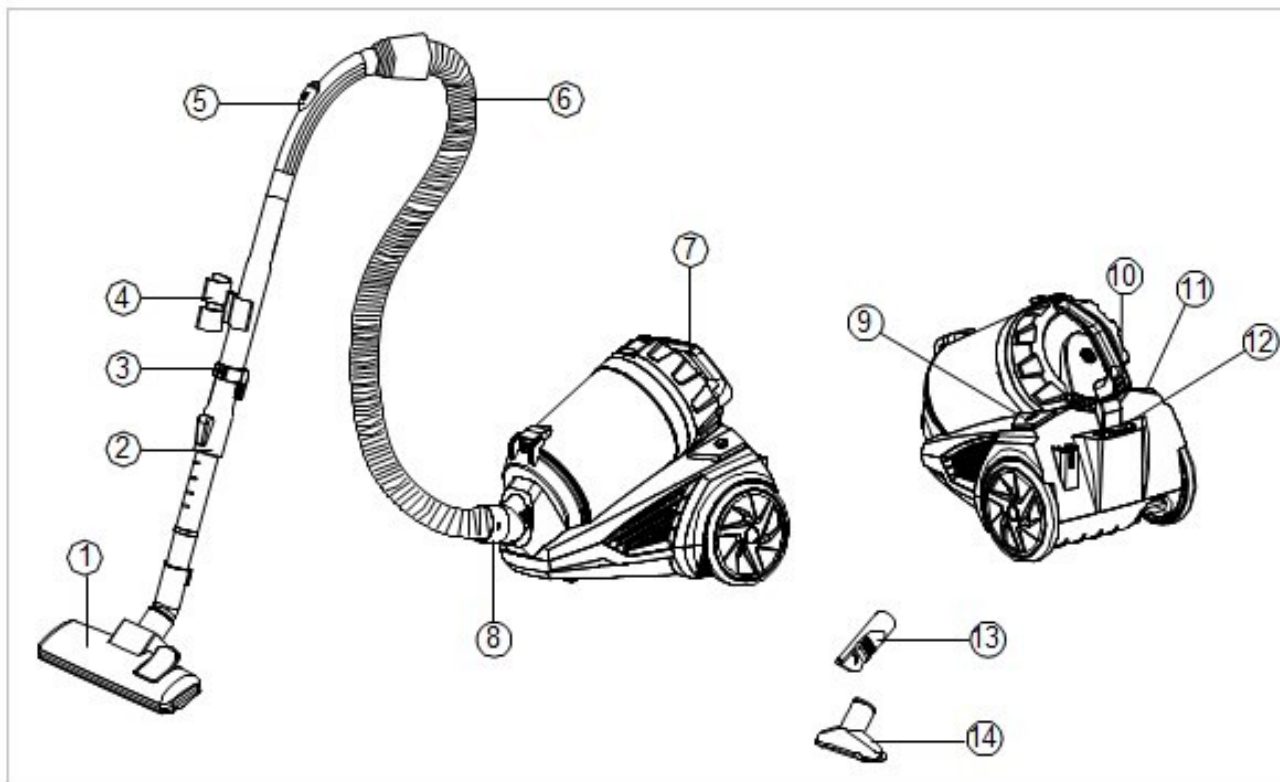
Przeczytaj uważnie całą instrukcję przed pierwszym użyciem urządzenia

OSTRZEŻENIE: Aby zmniejszyć ryzyko pożaru, porażenia prądem lub obrażeń:

1. Nie pozostawiaj włączonego odkurzacza. Zawsze wyciągaj wtyczkę z kontaktu gdy urządzenie nie jest używane oraz przed każdym serwisowaniem
2. Aby zmniejszyć ryzyko porażenia prądem, nie korzystaj z urządzenia na zewnątrz lub na mokrych powierzchniach.
3. Korzystaj z urządzenia tylko zgodnie z opisem w tej instrukcji. Załączaj tylko sugerowane przez producenta akcesoria.
4. Nie korzystaj z urządzenia z uszkodzonym przewodem lub wtyczką. Jeśli odkurzacze nie działa tak jak powinien, został upuszczony, uszkodzony, pozostawiony na zewnątrz lub wrzucony do wody, należy udać się do serwisu.
5. Nie ciągnij ani nie przenoś odkurzacza za pomocą przewodu. Nie zamykaj drzwi pod którymi znajduje się przewód ani nie ciągnij przewodu wzdłuż ostrych krawędzi lub narożników. Trzymaj przewód z dala od gorących powierzchni.
6. Nie wyciągaj wtyczki z gniazdka ciągnąc za przewód. Aby odłączyć, chwyć za wtyczkę, a nie za przewód.
7. Nie dotykaj wtyczki ani odkurzacza mokrymi rękami.
8. Nie wkładaj żadnych przedmiotów do otworów przepływu powietrza. Nie używaj odkurzacza, gdy otwory są zablokowane. Chroń otwory przed kurzem, włosami i wszystkim co może ograniczyć przepływ powietrza.
9. Trzymaj włosy, luźne ubrania, palce i wszystkie części ciała z dala od otworów i ruchomych części.
10. Wyłącz wszystkie elementy sterujące przed odłączeniem wtyczki.
11. Zachowaj szczególną ostrożność podczas czyszczenia schodów.
12. Nie używaj do zbierania łatwopalnych materiałów ani cieczy, takich jak benzyna, ani nie używaj w obszarach, w których mogą być obecne.
13. Przytrzymaj wtyczkę podczas zwijania kabla. Nie pozwól aby uderzyła ona w odkurzacze lub rzeczy w pobliżu.
14. Odłącz wtyczkę z kontaktu przed podłączeniem węża.
15. Nie zbieraj niczego, co pali się lub dymi np. papierosy, zapałki lub gorący popiół.
16. Nie używaj bez założonego worka na kurz i/lub filtra
17. Jeśli przewód zasilający jest uszkodzony, musi zostać wymieniony przez producenta lub przedstawiciela serwisu lub podobnie wykwalifikowaną osobę, aby uniknąć zagrożenia.

Zachowaj te Instrukcje na przyszłość!

Elementy i Wyposażenie

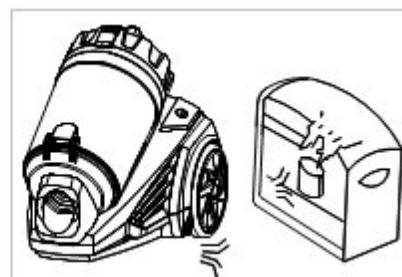


1	Szczotka do podłóg	8	Przyłącze węża
2	Rozkładana rura	9	Przycisk ON/OFF Włącz/Wyłącz
3	Uchwyt do magazynowania	10	Przycisk zwalnający pojemnik na kurz
4	Uchwyt na rurę	11	Przycisk zwijania przewodu
5	Zamykany otwór na przepływ powietrza	12	Dysza szczelinowa
6	Wąż	13	Końcówka do tapicerki
7	Uchwyt do przenoszenia	14	Mała końcówka

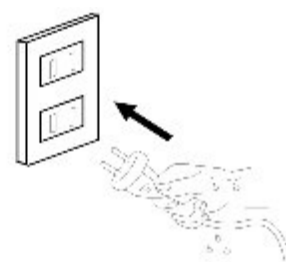
Zapobieganie

Natomiast wyłącz odkurzacz, jeśli wloty powietrza, szczotki podłogowe lub rura zostaną zablokowane. Przed ponownym uruchomieniem odkurzacza usuń przedmiot, który zablokował przepływ powietrza.

1. Nigdy nie używaj odkurzacza w pobliżu gorących przedmiotów i nie wciągaj nim gorących przedmiotów np. papierosów, zapalek lub gorącego popiołu.



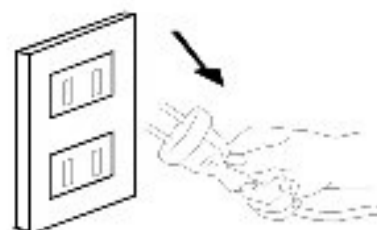
2. Wkładaj wtyczkę do gniazdka tylko wtedy, gdy masz suche ręce.



3. Proszę usunąć wszystkie ostre elementy z podłogi przed użyciem odkurzacza. Mogą one doprowadzić do uszkodzenia urządzenia.

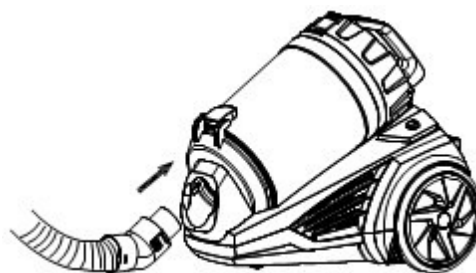


4. Nie ciągnij za kabel podczas wyciągania wtyczki z kontaktu. Zawsze chwytaj za wtyczkę.



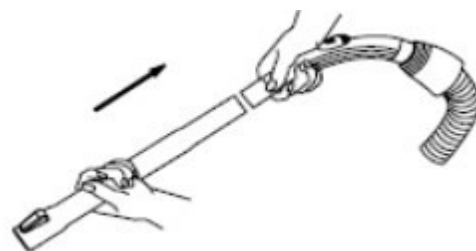
Przygotowanie Odkurzacza

1. Włóż wąż do odkurzacza za pomocą obrotowego złącza, aż usłyszysz kliknięcie. Aby wyjąć wąż, naciśnij przycisk z boku mocowania i wyciągnij.



2. Montaż rury i akcesoriów.

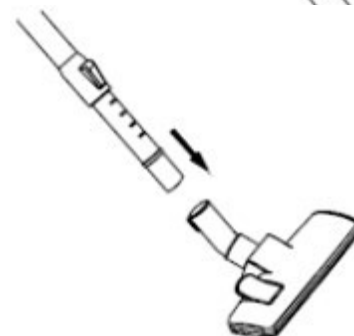
- 2.1. Zamontuj rurę do drugiej części węża



- 2.2. Dostosuj długość rury, popychając mechanizm blokujący oraz rozsuwając rurę.



- 2.3. Zamontuj szczotkę do odkurzania podłóg, do końcówki rury.



Szczotka do podłóg

Szczotka podłogowa posiada dwa ustawienia. Podczas czyszczenia twardej powierzchni (pakiet, płytki, panele itp.), szczotki dyszy powinny być wysunięte. Podczas czyszczenia dywanów, wykładzin czy chodników należy schować szczotki. Można tego dokonać poprzez naciśnięcie przycisku nożnego znajdującego się na końcówce.

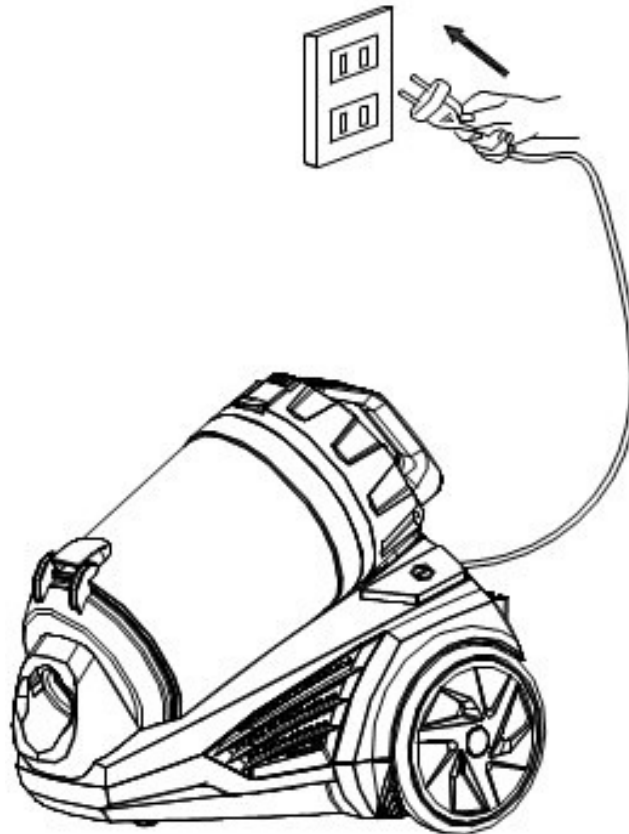
Końcówka szczelinowa

Końcówka przeznaczona jest do trudno dostępnych miejsc. Można nią czyścić np. grzejniki, listwy przypodłogowe itp.

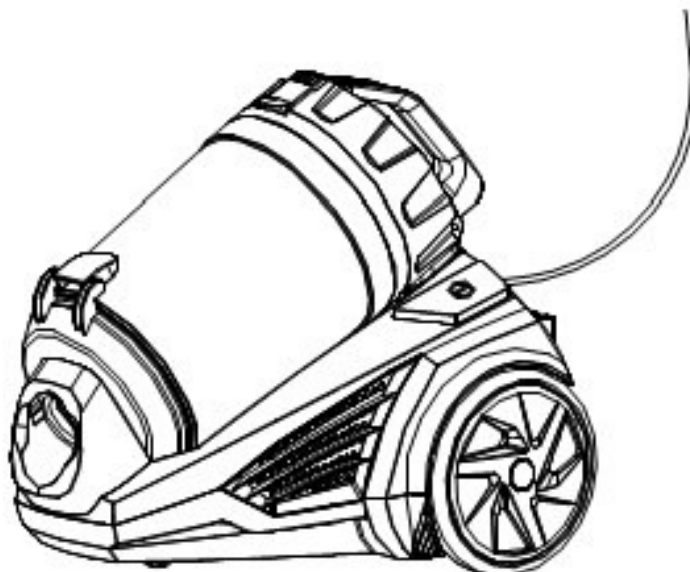
Użytkowanie

Odkurzanie

1. Przed użyciem urządzenia należy rozwinąć kabel i podłączyć go do gniazdka. Żółty znak na przewodzie to maksymalna długość kabla, której nie należy przekraczać. Aby włączyć urządzenie naciśnij stopą pedał nożny znajdujący się na obudowie odkurzacza.



2. Aby zwinąć kabel, wyciągnij go z kontaktu chwytając za wtyczkę, a następnie wciśnij przycisk znajdujący się na obudowie odkurzacza. Jedną ręką przytrzymaj wtyczkę kabla aby nie uderzył on w odkurzacza ani w żadne inne przedmioty znajdujące się w pobliżu.



Opróżnianie pojemnika na kurz

Opróżniaj pojemnik w momencie gdy ilość kurzu osiągnie poziom „MAX” lub moc ssania znacząco spadła.

1. Całkowicie wyłącz odkurzacz i wyciągnij wtyczkę z gniazdka.
2. Zwolnij pojemnik naciskając przycisk zwalniający
3. Wyciągnij pojemnik
4. Opróżnij pojemnik
5. Zamontuj pojemnik z powrotem
6. Upewnij się, że pojemnik jest prawidłowo zamontowany.

Czyszczenie filtra silnika

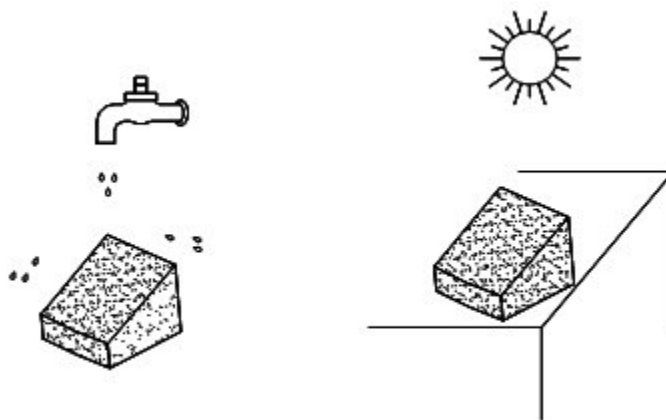
1. Wyłącz i odłącz odkurzacz od zasilania.
2. Wyjmij pojemnik na kurz.
3. Otwórz pokrywę pojemnika i wyjmij filtr
4. Przytrzymaj filtr nad koszem i delikatnie wyczyść
5. Włóż suchy filtr ochronny silnika z powrotem do uchwytu.
6. Umieść filtr silnika z powrotem w pojemniku
7. Załóż pokrywę filtra, zaczeplając ją dokładnie od góry. Włącz blokadę naciskając ją aż usłyszysz kliknięcie.
8. Umieść pojemnik na odkurzaczu.
9. Sprawdź czy pojemnik jest dobrze osadzony.

WAŻNE: Nigdy nie używaj odkurzacza bez filtra silnika!

Czyszczenie filtra powietrza wywiewanego

Filtr powietrza wywiewanego oczyszcza powietrze po raz ostatni przed jego opuszczeniem odkurzacza. Możesz wyczyścić filtr powietrza wywiewanego w następujący sposób:

1. Całkowicie wyłącz odkurzacz i wyciągnij wtyczkę z gniazdka.
2. Wyjmij pojemnik na kurz.
3. Otwórz pokrywę z gąbką
4. Oplucz filtr gąbkowy pod bieżącą zimną wodą i pozostaw do wyschnięcia.
5. Włóż suchy filtr z powrotem na miejsce.
6. Zamknij pokrywę.



Transport i Przechowywanie

1. Możesz podnosić i przenosić odkurzacz za pomocą uchwytu do przenoszenia. Nigdy nie ciągnij ani nie podnoś odkurzacza za przewód.
2. Po każdym użytkowaniu, wyłącz odkurzacz, odłącz wtyczkę z gniazdka oraz zwiń kabel
3. Aby zaoszczędzić miejsce odkurzacz można przechowywać pionowo. Rurę można zawiesić na odkurzaczu za pomocą uchwytów.

Czyszczenie

Odkurzacz można czyścić wilgotną szmatką. Nie wolno używać żadnych środków chemicznych ani ściernych środków czystości.

Utylizacja



Urządzenie należy utylizować w wyznaczonych do tego miejscach, nie należy wyrzucać go do ogólnych miejsc składowania śmieci. W celu uzyskania informacji o utylizacji skontaktuj się z lokalnym przedstawicielem odpowiadającym za utylizację odpadów elektrycznych. Nie należy pozbywać się urządzenia w nieprzeznaczonych do tego miejscach.

Deklaracja CE

Malis sp. z o.o. sp. k. Deklaruje że urządzenie Odkurzacz MalTec TURBO CYCLONE 4000Wt 10w1 3L spełnia wszelkie wymogi dyrektywy LVD 2014/35/EU oraz spełnia następujące standardy:

EN 60335-2-2:2010+A11:2012+A1:2013

EN 60335-1:2012+A11:2014+A13:2017

EN 62233:2008


MALIS Sp. z o.o.
Bartosz Machoński

Importer:

Malis sp. z o.o. sp. k.
ul. Zbożowa 2E, Wysogotowo
62-081 Przeźmierowo
www.maltec.pl